

Reparatur – Leitfaden

Repair manual



Rollei P 360

autofocus

Technischer Kundendienst
Braunschweig

Inhalt / Contents:	Seite / Page:
Ersatzteil-Sortiment Rollei-Projektor P 360 autofocus 22/30 Spare parts assortment Rollei-projector P 360 autofocus 22/30	5.01.140.22.
Ersatzteil-Sortiment für Gleichteile (Grundgerät) Spare parts assortment for multi purpose parts	5.02.140.01-05
Zeichnungen: Diaprojektor P 360 autofocus mit Schaltplan, Drawings: Kabelbaum sekundär und primär Slide projector P 360 autofocus with circuit diagram, laced cable harness secondary and primary	5.04.140.01-08
Schaltplan, Kabelbaum sekundär Circuit diagram, laced cable harness secondary	5.04.140.16-17
Schaltplan, Kabelbaum sekundär Circuit diagram, laced cable harness secondary	5.04.140.26-27
Wechselschieber Change slider	5.05.140.01-02
Getriebeplatte Mechanism plate	5.06.140.01-02
Kondensorhalter Condenser holder	5.07.140.01-02
Spaltpolmotor Shaded-pole motor	5.08.140.01
Leiterplatte 1 Printed circuit board 1	5.09.140.01-03
Meßschlitten Focus slider	5.10.130.01
Focusmotor Focus motor	5.10.140.03
Haube Cover	5.11.140.01
Schrägpult mit Leiterplatte Sloping lecturn with printed circuit board	5.12.140.01-03
Schrägpult mit Leiterplatte Sloping lecturn with printed circuit board	5.12.140.11-12
Reparatur-Hinweise, Justierangaben und Schmierpunkte Repair and adjustment instruction, lubrication points	5.13.140.01-02
Werkzeuge und Meßgeräte Tools and measuring instruments	5.14.140.01
Zubehör: Fernbedienung, Autofocus mit Timer Accessories: Remote control, autofocus with timer	9.36800.990.02

Diese Druckschrift ist nur für den internen Gebrauch bestimmt. Sie wird nur unseren Vertragspartnern anvertraut. Die Druckschrift darf weder vollständig noch teilweise vervielfältigt, verbreitet oder zu Zwecken des Wettbewerbs unbefugt verwertet oder anderen mitgeteilt werden.

This publication is only for the internal use and entrusted to our contractant. The publication must not be reproduced in any form, made available to unauthorized persons or used for the purpose of unfair competition.

Copyright by Rollei-Werke Franke & Heidecke GmbH & Co. KG, Braunschweig

Printed in Germany

Änderungen vorbehalten

Rollei Service Braunschweig	REPARATUR – UNTERLAGEN REPAIR – INSTRUCTIONS	3-80	5.01.140.22 +
		Rollei P 360 autofocus 36802.99.0 22	

Ersatzteil-Sortiment Diaprojektor Rollei P 360 autofocus 36802.99.0 22

1. Zusatz-Sortiment Rollei P 360 autofocus für 100 Geräte
Variante 22 VDE-Ausführung/mit Spannungswähler

Pos.	LHW	Stück	Benennung	Sachnummer	Bemerkungen
1	-		Kopfkontaktschraube	01369.81.0	→ 1.1980; dafür Pos. 1A
1A		NB	Kopfkontaktschraube	01369.82.0	1.1980 →
1L		NB	Scheibe 4,3	10147.81.0	1.1980 →
2		NB	Zahnscheibe J 4,3	10564.93.0	
3		NB	Eurostecker	35062.69.0	
4		5	Sicherung 1A	35091.69.0	Si 101; Si 102
5		NB	Klemmbügel	35227.69.0	
6		0,2	Spannungswähler	35802.69.0	
7		0,3	Fuß, schwarz	36532.00.0 01	
8		NB	Netzschalter	36533.69.0 01	
8L		NB	Kondensator 50n	60286.69.0 38	C5; 5.1979 →
9	70	0,5	Haube, schwarz	75368.02.0 01	→ 1.1980; dafür Pos. 9A
9A	X	0,5	Haube, schwarz (VDE)	75368.02.1 01	1.1980 →
10	K88	NB	Schrägpult mit LP2, schwarz	75368.02.0 02	→ 9.1978; LP2 = 36800.05.0 01
10A	K70	NB	Schrägpult mit LP2, schwarz	75368.02.1 02	9.1978 → 5.1979; SK 3620 S; dafür 75368.02.2 02, jedoch LP2 SK 3620 S verwenden!
10B	K	NB	Schrägpult mit LP2, schwarz	75368.02.2 02	5.1979 → ; LP2 = 36800.05.1 01
10L		0,1	Einzel dia-Einsatz, schwarz	75368.00.0 02	
10M		0,3	Schrägpult, schwarz	75368.02.1 07	
11		0,3	Klappe, schwarz P 360 AF	75368.02.0 03	
12		0,5	Haubendeckel, schwarz	75368.02.0 04	
13		NB	Stellschraube, schwarz	36800.08.0 01	
14	88	NB	Leiterplatte 1	36800.21.0 01	→ 9.1978; paarig mit 36800.05.0 01
14A	89	NB	Leiterplatte 1	SK 3609 S 01	9.1978 → 5.1979; paarig mit SK 3620 S
14B		NB	Leiterplatte 1	36800.21.1 01	5.1979 → ; paarig mit 36800.05.1 01
15		0,1	Drehknopf, schwarz	75368.00.0 01	
16		0,1	Knopf, schwarz	36811.00.0 01	
17		NB	Schiebeknopf, schwarz	36818.00.0 01	
18		0,2	Spaltpolmotor Universal	36843.69.0 01	
19		-	Lampenfassung 24 V; 250 W	36857.69.0 01	→ 1978; dafür Pos. 19L
19A		0,1	Lampenfassung 24 V; 250 W	36857.69.1 01	1978 →
19L		NB	Kondensorhalter	36800.22.0 01	1978 →
20		0,3	Handgriff, schwarz	36875.00.0 01	
21		0,3	Diaschieber, schwarz	36879.00.0 01	
22		0,3	Bodenwanne, schwarz	75368.00.0 03	
23		0,5	Seitenwand, schwarz	75368.00.0 04	
24		0,5	Magazinabdeckung, schwarz	75368.00.0 05	
25		NB	Typenschild P 360 AF 110 - 240 V	36885.00.0 01	→ 1978; Made in Germany
25A		NB	Typenschild 110 - 240 V; 350 W	36929.00.0 03	11.1978 → 5.1979; Made in Singapore
25B	A	NB	Typenschild 110 - 240 V; 350 W SEV + S/SF	36929.00.0 05	5.1979 → ; Made in Singapore
26	X	0,1	Trafo 110 - 240 V; 250 W	53280.01.2 01	

Rollei Service Braunschweig	REPARATUR – UNTERLAGEN REPAIR – INSTRUCTIONS		3-80	5.01.140.22 R
			Rollei P 360 autofocus 36802.99.0 22	

Pos.	LHW	Stück	Benennung		Sachnummer	Bemerkungen
27		NB	1/32 AWG NR18 SD GEGN	5 m	76151.68.1	
28		NB	1/32 AWG NR20 SD BL	5 m	76161.68.1	
29		NB	1/32 AWG NR20 SD BR	5 m	76162.68.1	
30		NB	1/32 AWG NR20 SD GE	5 m	76163.68.1	
31		NB	1/32 AWG NR20 SD RT	5 m	76167.68.1	
32		NB	1/32 AWG NR20 SD SW	5 m	76168.68.1	
33		NB	1/32 AWG NR20 SD VI	5 m	76169.68.1	
34		NB	1/32 AWG NR20 SD WS	5 m	76170.68.1	
35		NB	1/32 AWG NR20 FX BL	5 m	76401.68.1	
36		NB	Iso-Schlauch B 10,0x0,7	1 m	76910.68.1 07	

2. Ersatzteil-Sortiment für Gleichteile (Diaprojektor-Grundgerät) siehe Seite 5.02.140.01-05.

3. Ersatzteil-Sortiment für Fernbedienung siehe Reparatur-Unterlagen/Zubehör-Katalog 9
 Fernbedienung 36800.99.0 02 Seite 9.36800.990.02.

4. Ersatzteil-Sortiment für Objektiv Heidosmat 2,8/85 siehe Reparatur-Unterlagen/Zubehör-Katalog 9
 → 6.1979 Heidosmat 2,8/85 35820.99.0 02 Seite 9.35820.990.02.
 6.1979 → Heidosmat 2,8/85 MC 35820.99.0 03 Seite 9.35820.990.03.

Rollei Service Braunschweig	REPARATUR – UNTERLAGEN REPAIR – INSTRUCTIONS	3-80	5.01.140.30 +
		Rollei P 360 autofocus 36802.99.0 30	

Ersatzteil-Sortiment Diaprojektor Rollei P 360 autofocus 36802.99.0 30

1. Zusatz-Sortiment Rollei P 360 autofocus für 100 Geräte
Variante 30 SAA-Ausführung/mit Spannungswähler

Pos.	LHW	Stück	Benennung	Sachnummer	Bemerkungen
1		NB	Kopfkontaktschraube	01369.82.0	
1L		NB	Scheibe 4,3	10147.81.0	
2		NB	Zahnscheibe J 4,3	10564.93.0	
3		NB	Eurostecker	35062.69.0	
4		5	Sicherung 1A	35091.69.0	Si 101; Si 102
5		NB	Klemmbügel	35227.69.0	
6		0,2	Spannungswähler	35802.69.0	
7		0,3	Fuß, schwarz	36532.00.0 01	
8		NB	Netzschalter	36533.69.0 01	
8L		NB	Kondensator 50n	60286.69.0 38	C5
9		0,5	Haube, schwarz (VDE)	75368.02.1 01	
10	K	NB	Schrägpult mit LP2, schwarz	75368.02.2 02	LP2 = 36800.05.1 01
10L		0,1	Einzel dia-Einsatz, schwarz	75368.00.0 02	
10M		0,3	Schrägpult, schwarz	75368.02.1 07	
11		0,3	Klappe, schwarz P 360 AF	75368.02.0 03	
12		0,5	Haubendeckel, schwarz	75368.02.0 04	
13		NB	Stellschraube, schwarz	36800.08.0 01	
14		NB	Leiterplatte 1	36800.21.1 01	paarig mit 36800.05.1 01
15		0,1	Drehknopf, schwarz	75368.00.0 01	
16		0,1	Knopf, schwarz	36811.00.0 01	
17		NB	Schiebeknopf, schwarz	36818.00.0 01	
18		0,2	Spaltpolmotor Universal	36843.69.0 01	
19		0,1	Lampenfassung 24 V; 250 W	36857.69.1 01	
19L		NB	Kondensatorhalter	36800.22.0 01	
20		0,3	Handgriff, schwarz	36875.00.0 01	
21		0,3	Diaschieber, schwarz	36879.00.0 01	
22		0,3	Bodenwanne, schwarz	75368.00.0 03	
23		0,5	Seitenwand, schwarz	75368.00.0 04	
24		0,5	Magazinabdeckung, schwarz	75368.00.0 05	
25		NB	Typenschild 110 - 240 V; 350 W	36929.00.0 03	Made in Singapore
26		0,1	Trafo 110 - 240 V; 250 W	53280.01.2 01	
27		NB	1/32 AWG NR18 SD GEGN 5 m	76151.68.1	
28		NB	1/32 AWG NR20 SD BL 5 m	76161.68.1	
29		NB	1/32 AWG NR20 SD BR 5 m	76162.68.1	
30		NB	1/32 AWG NR20 SD GE 5 m	76163.68.1	
31		NB	1/32 AWG NR20 SD RT 5 m	76167.68.1	
32		NB	1/32 AWG NR20 SD SW 5 m	76168.68.1	
33		NB	1/32 AWG NR20 SD VI 5 m	76169.68.1	
34		NB	1/32 AWG NR20 SD WS 5 m	76170.68.1	
35		NB	1/32 AWG NR20 FX BL 5 m	76401.68.1	
36		NB	Iso-Schlauch B 10,0x0,7 1 m	76910.68.1 07	
37		0,5	Klebeschild Q 2852	36972.00.0 01	

REPARATUR — UNTERLAGEN
REPAIR — INSTRUCTIONS

3-80 5.01.140.30 R
Rollei P 360 autofocus
36802.99.0 30

- 2. Ersatzteil-Sortiment für Gleichteile (Diaprojektor-Grundgerät) siehe Seite 5.02.140.01-05.
- 3. Ersatzteil-Sortiment für Fernbedienung siehe Reparatur-Unterlagen/Zubehör-Katalog 9
Fernbedienung 36800.99.0 02 Seite 9.36800.990.02.
- 4. Ersatzteil-Sortiment für Objektiv Heidosmat 2,8/85 siehe Reparatur-Unterlagen/Zubehör-Katalog 9
Heidosmat 2,8/85 MC 35820.99.0 03 Seite 9.35820.990.03.

Part No.	Description	Quantity	Part No.	Description	Quantity
01	Objektiv	1	01	Objektiv	1
02	Objektiv	1	02	Objektiv	1
03	Objektiv	1	03	Objektiv	1
04	Objektiv	1	04	Objektiv	1
05	Objektiv	1	05	Objektiv	1
06	Objektiv	1	06	Objektiv	1
07	Objektiv	1	07	Objektiv	1
08	Objektiv	1	08	Objektiv	1
09	Objektiv	1	09	Objektiv	1
10	Objektiv	1	10	Objektiv	1
11	Objektiv	1	11	Objektiv	1
12	Objektiv	1	12	Objektiv	1
13	Objektiv	1	13	Objektiv	1
14	Objektiv	1	14	Objektiv	1
15	Objektiv	1	15	Objektiv	1
16	Objektiv	1	16	Objektiv	1
17	Objektiv	1	17	Objektiv	1
18	Objektiv	1	18	Objektiv	1
19	Objektiv	1	19	Objektiv	1
20	Objektiv	1	20	Objektiv	1
21	Objektiv	1	21	Objektiv	1
22	Objektiv	1	22	Objektiv	1
23	Objektiv	1	23	Objektiv	1
24	Objektiv	1	24	Objektiv	1
25	Objektiv	1	25	Objektiv	1
26	Objektiv	1	26	Objektiv	1
27	Objektiv	1	27	Objektiv	1
28	Objektiv	1	28	Objektiv	1
29	Objektiv	1	29	Objektiv	1
30	Objektiv	1	30	Objektiv	1
31	Objektiv	1	31	Objektiv	1
32	Objektiv	1	32	Objektiv	1
33	Objektiv	1	33	Objektiv	1
34	Objektiv	1	34	Objektiv	1
35	Objektiv	1	35	Objektiv	1
36	Objektiv	1	36	Objektiv	1
37	Objektiv	1	37	Objektiv	1
38	Objektiv	1	38	Objektiv	1
39	Objektiv	1	39	Objektiv	1
40	Objektiv	1	40	Objektiv	1
41	Objektiv	1	41	Objektiv	1
42	Objektiv	1	42	Objektiv	1
43	Objektiv	1	43	Objektiv	1
44	Objektiv	1	44	Objektiv	1
45	Objektiv	1	45	Objektiv	1
46	Objektiv	1	46	Objektiv	1
47	Objektiv	1	47	Objektiv	1
48	Objektiv	1	48	Objektiv	1
49	Objektiv	1	49	Objektiv	1
50	Objektiv	1	50	Objektiv	1
51	Objektiv	1	51	Objektiv	1
52	Objektiv	1	52	Objektiv	1
53	Objektiv	1	53	Objektiv	1
54	Objektiv	1	54	Objektiv	1
55	Objektiv	1	55	Objektiv	1
56	Objektiv	1	56	Objektiv	1
57	Objektiv	1	57	Objektiv	1
58	Objektiv	1	58	Objektiv	1
59	Objektiv	1	59	Objektiv	1
60	Objektiv	1	60	Objektiv	1
61	Objektiv	1	61	Objektiv	1
62	Objektiv	1	62	Objektiv	1
63	Objektiv	1	63	Objektiv	1
64	Objektiv	1	64	Objektiv	1
65	Objektiv	1	65	Objektiv	1
66	Objektiv	1	66	Objektiv	1
67	Objektiv	1	67	Objektiv	1
68	Objektiv	1	68	Objektiv	1
69	Objektiv	1	69	Objektiv	1
70	Objektiv	1	70	Objektiv	1
71	Objektiv	1	71	Objektiv	1
72	Objektiv	1	72	Objektiv	1
73	Objektiv	1	73	Objektiv	1
74	Objektiv	1	74	Objektiv	1
75	Objektiv	1	75	Objektiv	1
76	Objektiv	1	76	Objektiv	1
77	Objektiv	1	77	Objektiv	1
78	Objektiv	1	78	Objektiv	1
79	Objektiv	1	79	Objektiv	1
80	Objektiv	1	80	Objektiv	1

Service Braunschweig	REPARATUR – UNTERLAGEN		3-80	5.02.140.01 +
	REPAIR – INSTRUCTIONS		Diaprojektor P 360 AF 36802.99.0 99	

Ersatzteil-Sortiment für Gleichteile (Diaprojektor-Grundgerät) für 100 Geräte

36802.99.0 99

Pos.	LHW	Stück	Benennung	Sachnummer	Bemerkungen
		0,3	Zylinderschraube	01234.93.0	
		NB	Zylinderschraube	01283.93.0	
		NB	Zylinderschraube	01465.93.0	
		NB	Zylinderschraube	01467.93.0	
		NB	Zylinderschraube	01470.93.0	
		0,5	Zylinderschraube	01671.94.0	
		NB	Vierkantsmutter	01866.93.0	
		NB	Zylinderschraube	02223.93.0	
		NB	Ansatzschraube	02315.93.0	
		NB	Zylinderblechschraube 2,9x6,5	02902.93.0	
		0,5	Linzenblechschraube 2,6x4	02929.93.0	
		NB	Zylinderkerbschraube 2,9x6,5	02949.93.0 03	
		NB	Zylinderkerbschraube 2,9x9,5	02949.93.0 04	
		1	Zylinderkerbschraube 2,9x9,5	02949.94.0 04	
		1	Zylinderkerbschraube 2,9x13	02949.94.0 05	
		NB	Zylinderschraube	02995.93.0	
		NB	Spannring 4	10058.00.0	
		NB	Sicherungsscheibe 1,9	10073.00.0	
		NB	Federscheibe	10312.00.0	
		NB	Fächerscheibe J 3,2	10352.82.0	1.1980 →
		NB	Federscheibe	10386.93.0	
		NB	Scheibe	10517.00.0	
		NB	Zahnscheibe I 4,3	10564.93.0	
		NB	Scheibe	10601.00.0	
		NB	Scheibe	10648.00.0	
		NB	Scheibe	10649.00.0	
		NB	Umschalter	11920.69.0	
		NB	Hohlriet	20159.00.0	→ 1978
		0,1	Zylinderkerbstift 0,8x8	20164.93.0	5.1979 →
		NB	Transistor BC237	21264.69.0	→ 9.1978; T102; T103; T104; T105, T107; T108
		NB	Transistor BC237	21264.69.0	9.1978 → 5.1979; T108; T112
		NB	Transistor BC237	21264.69.0	5.1979 → ; T101
		NB	Transistor BC307C	21265.69.0	→ 9.1978; T101; T109
		NB	Transistor BC307C	21265.69.0	9.1978 → 5.1979; T109
		NB	Transistor BC307C	21265.69.0	5.1979 → ; T102
		0,1	Glühlampe	23505.69.0	L1; L201; L202
		NB	Gleichrichter	25866.69.0	G101
		NB	Buchse 4,6	35006.00.0 01	WW1
		NB	Buchse 4,8	35006.00.0 02	WW1
		NB	Zugfeder	35028.00.0	
		NB	Zugfeder	35029.00.0	
		NB	Zugfeder	35035.00.0	
		NB	Zugfeder	35038.00.0	
		NB	Gummiplatte	35088.00.1	
		NB	Kondensator µ10; 50 V	35093.69.1	→ 9.1978; C101; C107
		NB	Kondensator µ10; 50 V	35093.69.1	9.1978 → 5.1979; C107

REPARATUR — UNTERLAGEN
REPAIR — INSTRUCTIONS

3-80

5.02.140.02 +

Service
Braunschweig

Diaprojektor P 360 AF
36802.99.0 99

Pos.	LHW	Stück	Benennung	Sachnummer	Bemerkungen
		NB	Kondensator μ 10; 50 V	35093.69.1	5.1979 → ; C101
88		NB	Stellwiderstand 1M25; 0,05 W	35266.69.0	→ 9.1978; P201
		0,2	Infrarotfilter	35276.00.1	
		0,2	Fotowiderstand	35277.69.0	R1
		NB	Kondensator 10 μ ; 25 V	35294.69.0	→ 9.1978; C106
		NB	Kondensator 10 μ ; 25 V	35294.69.0	9.1978 → 5.1979; C108
		NB	Kondensator 10 μ ; 25 V	35294.69.0	5.1979 → ; C102
		NB	Hartpapierscheibe	35400.35.0	
		NB	Steckerfassung	35417.69.0	
		NB	Schlitzblende	35441.00.0	
		NB	Anker 6DMR	35610.00.0	
		NB	Sicherungshalter	35792.69.0	
		NB	Kondensator 10n	36123.69.0	C1; C2; C6
88		NB	Triggertrafo	36500.03.0 01	→ 9.1978; 0101
		0,1	Meßschlitten	36501.08.1 01	
		NB	Abdeckung	36504.00.1 01	
		0,2	Fokusmotor	36635.69.0 01	
		NB	Zahnrad	36636.00.0 01	
		NB	Zahnrad	36637.00.0 01	
		NB	Zahnrad	36638.00.0 01	
		NB	Buchsenleiste	36656.00.0 05	
		10	Anschlagkontakt	36658.00.0 01	
88		NB	Leiterplatte 2	36800.05.0 01	→ 9.1978; paarig mit Pos. 14
		NB	Leiterplatte 2	36800.05.1 01	5.1979 → ; paarig mit Pos. 14B
70		-	Wechselschieber	36800.10.0 01	→ 1978; dafür 36800.10.1 01 + 36800.14.1 01
		NB	Wechselschieber	36800.10.1 01	1978 →
70		-	Getriebeplatte	36800.11.0 01	→ 1978; dafür 36800.11.1 01 + 36800.10.1 01
		0,1	Getriebsplatte	36800.11.1 01	1978 →
		0,1	Getriebsachse	36800.13.0 01	
70		-	Kurbelarm	36800.14.0 01	→ 1978; dafür 36800.14.1 01 + 36800.10.1 01
		0,1	Kurbelarm	36800.14.1 01	1978 →
		0,2	Zugankermagnet	36800.18.0 01	
		0,2	Fokusmotor	36800.19.0 01	
		-	Kondensorhalter	36800.23.0 01	→ 1978; siehe Pos. 19L
		NB	Kondensorhalter	36800.23.1 01	1978 →
89		NB	Schaltblech	36804.00.0 01	→ 5.1979
		0,3	Fenster	36807.00.0 01	
		NB	Folie 81,5x88,0	36808.00.0 01	
		0,1	Fenster	36812.00.0 01	
		NB	Einbaubuchse	36813.69.0 01	
		NB	Klemmfeder	36819.00.0 01	
		NB	Folie 41x83	36821.00.0 01	
		NB	Schaltgabel	36824.00.0 01	
		NB	Folie	36825.00.0 01	
		NB	Gleitstück	36826.00.0 01	
		NB	Lager	36830.00.0 01	
		NB	Kupplungsrad	36831.00.0 01	

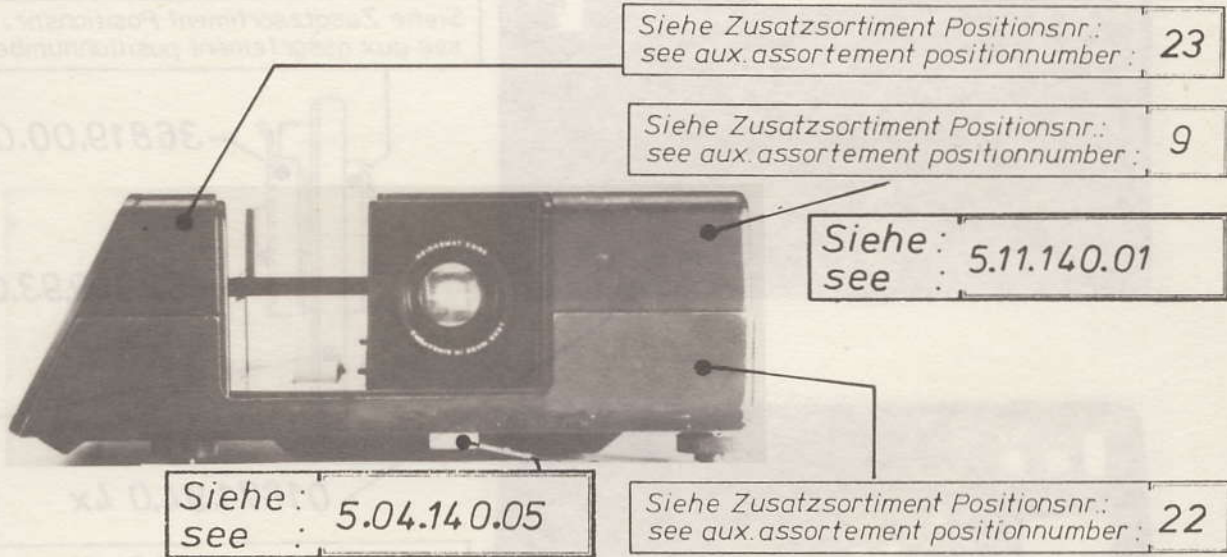
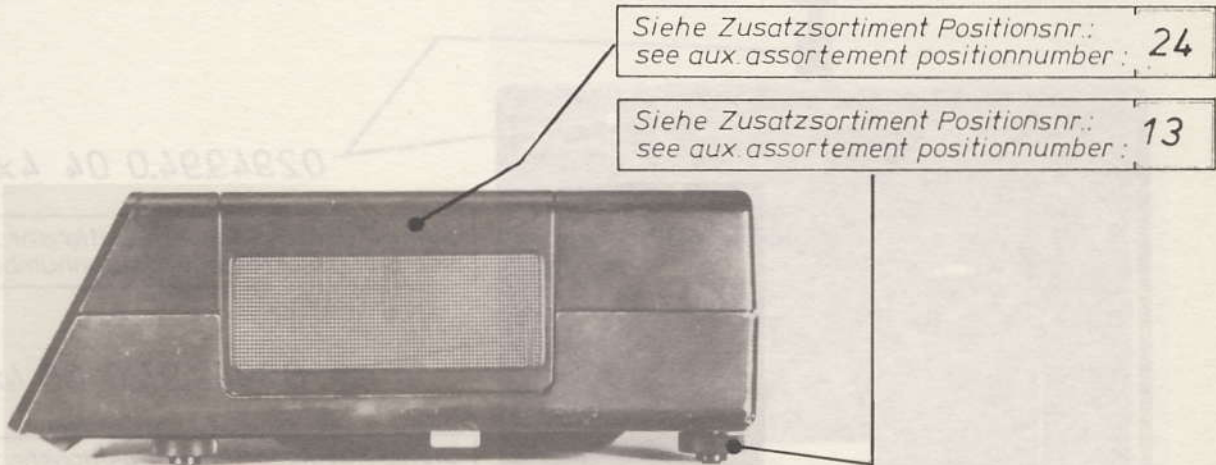
Service Braunschweig	REPARATUR – UNTERLAGEN		3-80	5.02.140.03 +
	REPAIR – INSTRUCTIONS		Diaprojektor P 360 AF 36802.99.0 99	

Pos.	LHW	Stück	Benennung	Sachnummer	Bemerkungen
		NB	Klinke	36832.00.0 01	
		0,5	Auslöserad	36833.00.0 01	
		NB	Lüfterflügel	36844.00.0 01	
		0,1	Rolle	36845.00.0 01	
		NB	Steckhülse	36846.00.0 01	
		NB	Steckhülse	36847.00.0 01	
88		NB	Steckhülse	36848.00.0 01	→ 9.1978
		NB	Kühlkörper	36855.00.0 01	
		NB	Frontplatte	36856.00.0 01	
		0,1	Umschalter	36865.00.0 01	
		NB	Lüftergehäuse	36866.00.0 01	
		0,1	Kondensorklappe	36867.00.0 01	
		0,2	Hohlspiegel	36868.00.0 01	
		0,2	Wärmeschutzfilter KG1	36869.00.0 01	
		0,2	Asphäre	36870.00.0 01	
		0,2	Frontlinse 50 - 150	36871.00.0 01	
		0,3	Rundschnur	37872.00.0 01	
		NB	Führungsstange	36873.00.0 01	
		NB	Objektivhalter	36874.00.0 01	
		0,3	Rastfeder	36876.00.0 01	
		0,3	Lampenzieher	36878.00.0 01	
		NB	Isolierplatte	36883.00.0 01	
		NB	Isolierplatte	36883.00.0 02	1.1980 →
		NB	Isolierplatte	36884.00.0 01	
		NB	Scheibe	36893.00.0 01	
		NB	Blattfeder	36894.00.0 01	
		NB	Folie 46x100	36909.00.0 01	
		0,3	Winkel	36912.00.0	1.1980 →
		0,1	Blattfeder	36938.00.0 01	
		0,1	Kontaktschleifer	36941.00.0 01	5.1979 →
		NB	Schaltblech	36942.00.0 01	5.1979 →
		0,1	Druckfeder	36944.00.0 01	5.1979 →
		NB	Widerstand 10R; 0,35 W	60025.69.0 17	→ 9.1978; R128; R129
		NB	Widerstand 10R; 0,35 W	60025.69.0 17	9.1978 → ; R126
		NB	Widerstand 10R; 0,35 W	60025.69.0 17	5.1979 → ; R105
		NB	Widerstand 27R; 0,35 W + 5%	60035.69.0 17	10.1979 → ; R108
89		NB	Widerstand K10; 0,35 W + 5%	60049.69.0 17	5.1979 → 10.1979; R108
		NB	Widerstand K10; 0,25 W	60049.69.0 18	9.1978 → 5.1979; R134; R135
88		NB	Widerstand K22; 0,35 W	60057.69.0 17	→ 9.1978; R102
		NB	Widerstand K27; 0,35 W + 5%	60059.69.0 17	10.1979 → ; R107
		NB	Widerstand K33; 0,35 W	60061.69.0 17	→ 9.1978; R127
		NB	Widerstand K33; 0,35 W	60061.69.0 17	9.1978 → 5.1979; R123
		NB	Widerstand K33; 0,35 W	60061.69.0 17	5.1979 → ; R106
88		NB	Widerstand K47; 0,35 W	60065.69.0 17	→ 9.1978; R101
		NB	Widerstand K82; 0,35 W	60071.69.0 17	→ 9.1978; R121, R122, R126; R130
		NB	Widerstand K82; 0,35 W	60071.69.0 17	9.1978 → 5.1979; R122
89		NB	Widerstand K82; 0,35 W + 5%	60071.69.0 17	5.1979 → 10.1979; R107

Printed in Germany

Service Braunschweig	REPARATUR – UNTERLAGEN REPAIR – INSTRUCTIONS		3-80	5.02.140.05.
			Diaprojektor P 360 AF 36802.99.0 99	

Pos.	LHW	Stück	Benennung		Sachnummer	Bemerkungen
88	NB		PUT P13T1		61319.69.0 01	→ 9.1978; WW1; T106
	NB		Diac MBS 4992		61320.69.0 01	10.1979 →; DC101
	NB		Thermoschalter Typ 2450		61926.69.0 01	WW2
	NB		Thermoschalter Typ R20		61926.69.0 02	WW2
	0,1		Steckbuchse		61928.69.0 01	
	NB		Rund 0,5 E-Cu verzinkt	5 m	76005.68.0	5.1979 →
	NB		1/64 AWG NR24 SD BL	5 m	76101.68.1	
	NB		1/64 AWG NR24 SD BR	5 m	76102.68.1	
	NB		1/64 AWG NR24 SD GE	5 m	76103.68.1	
	NB		1/64 AWG NR24 SD GR	5 m	76104.68.1	
	NB		1/64 AWG NR24 SD RT	5 m	76107.68.1	
	NB		1/64 AWG NR24 SD SW	5 m	76108.68.1	
	NB		1/64 AWG NR24 SD VI	5 m	76109.68.1	
	NB		1/64 AWG NR24 SD WS	5 m	76110.68.1	
	NB		1/64 AWG NR16 SD RT	5 m	76747.68.1	
	NB		Iso-Schlauch B3,5x0,5 GR	1 m	76835.68.1 05	1978 →
	NB		Iso-Schlauch B4,0x0,5 SW	1 m	76840.68.1 08	
	NB		Iso-Schlauch B6,0x0,6	1 m	76860.68.1 06	
89	NB		IC TCA780		SK 3603 S	9.1978 → 5.1979; TCA780
89	NB		Zenerdiode 15 V		SK 3608 S	9.1978 → 5.1979; D110
89	NB		Leiterplatte 2		SK 3620 S	9.1978 → 5.1979; paarig mit Pos. 14A
89	NB		Stellwiderstand 5K; 0,05 W		SK 2623 S	9.1978 → 5.1979; P201



REPARATUR – UNTERLAGEN
REPAIR – INSTRUCTIONS

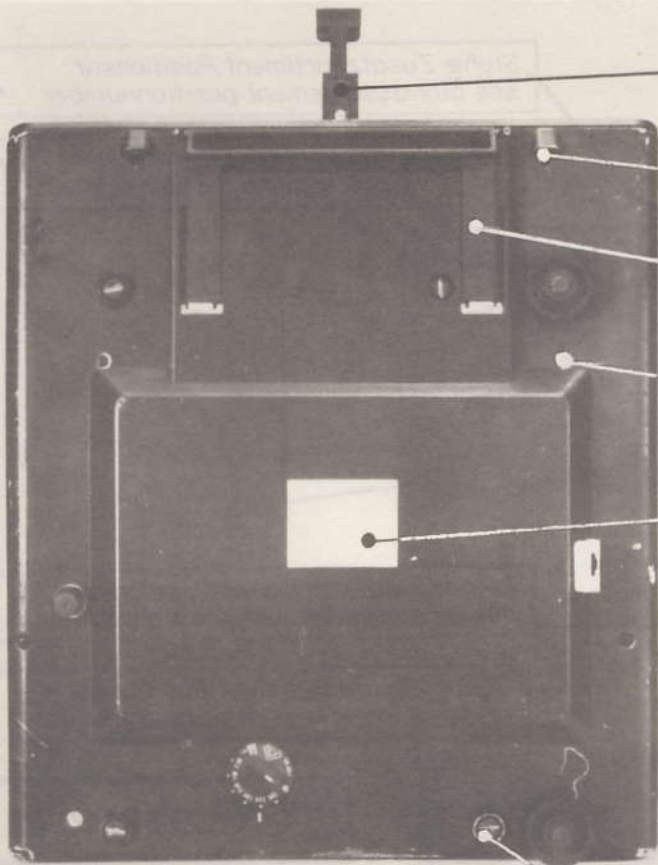
3-80

5.04.140.02+

Diaprojektor P 360 autofocus

36802.41.0 99

Service
 Braunschweig



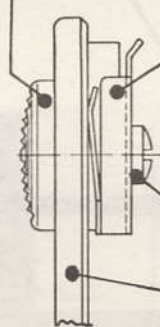
02949.94.0 04 4x

Siehe Zusatzsortiment Positionsnr.:
 see aux. assortement positionnumber : 20

02949.94.0 05 4x

Siehe Zusatzsortiment Positionsnr.:
 see aux. assortement positionnumber : 25

Siehe Zusatzsortiment Positionsnr.:
 see aux. assortement positionnumber : 17

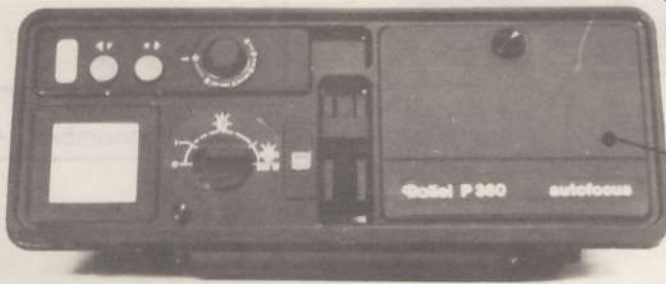


36819.00.0 01

02949.93.0 03

01671.94.0 4x

Siehe Zusatzsortiment Positionsnr.:
 see aux. assortement positionnumber : 11



02949.94.0 04 2x

Siehe Zusatzsortiment Positionsnr.:
 see aux. assortement positionnumber : 10

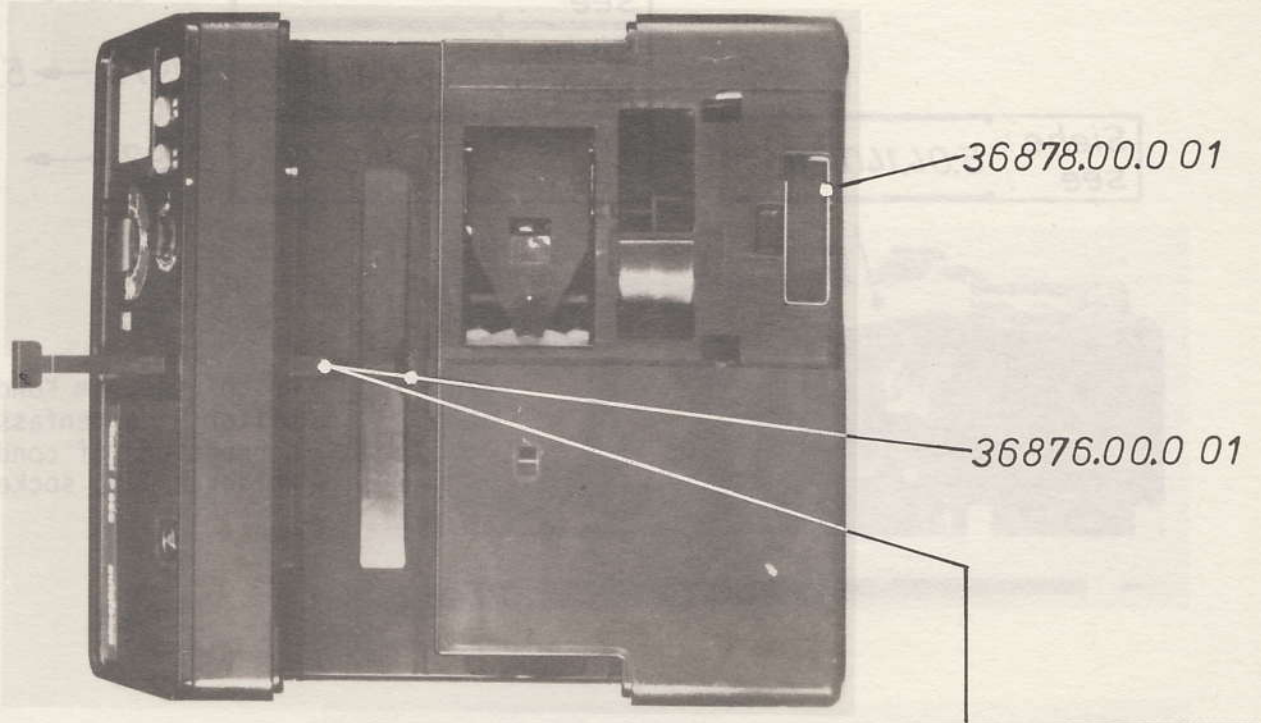
Siehe : 5.12.140.01
 see : 5.12.140.01

→ 5.1979

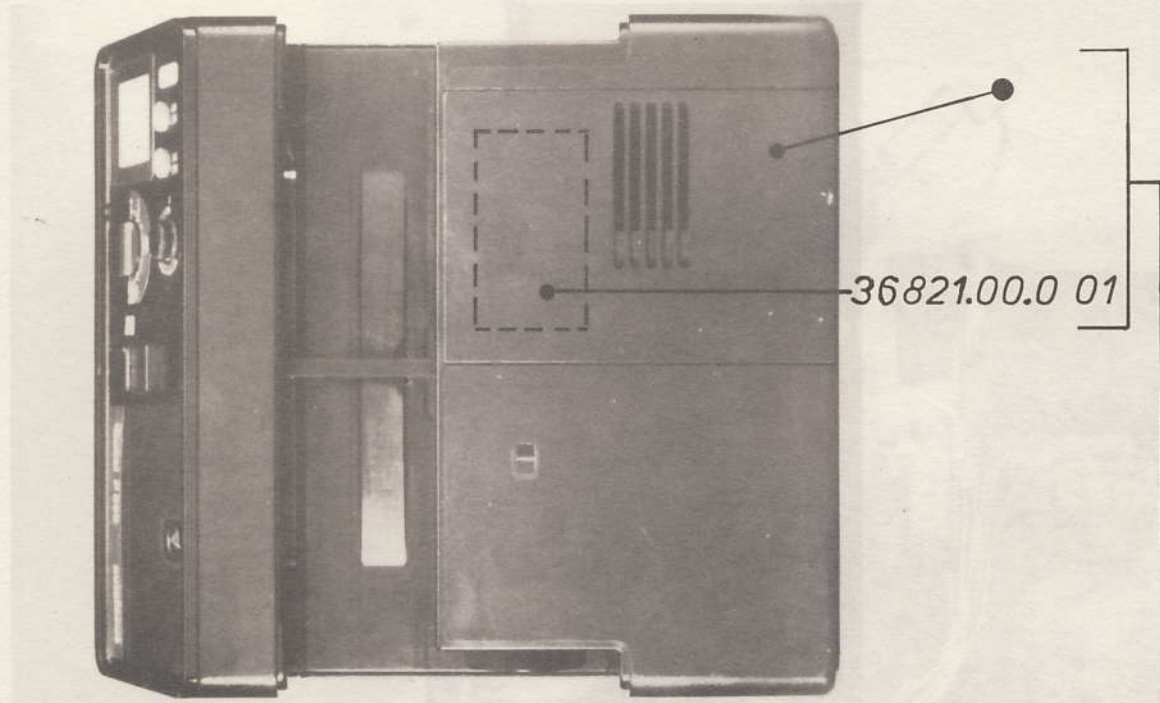
Siehe : 5.12.140.11
 see : 5.12.140.11

5.1979 →

	REPARATUR – UNTERLAGEN REPAIR – INSTRUCTIONS	3-80	5.04.140.03+
Service Braunschweig			Diaprojektor P 360 autofocus 36802.41.0 99



Siehe Zusatzsortiment Positionsnr.:
see aux.assortement positionnumber : **21**



Siehe Zusatzsortiment Positionsnr.:
see aux.assortement positionnumber : **12**

Siehe : 5.04.140.07
see : 5.04.140.07

→ 9.1978

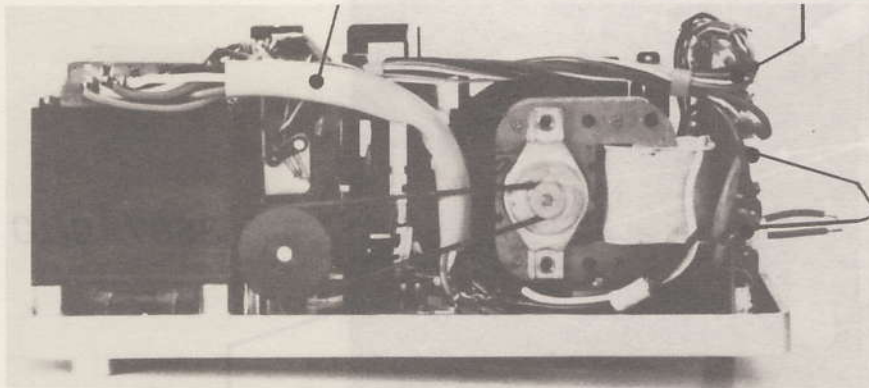
Siehe : 5.04.140.17
see : 5.04.140.17

9.1978 → 5.1979

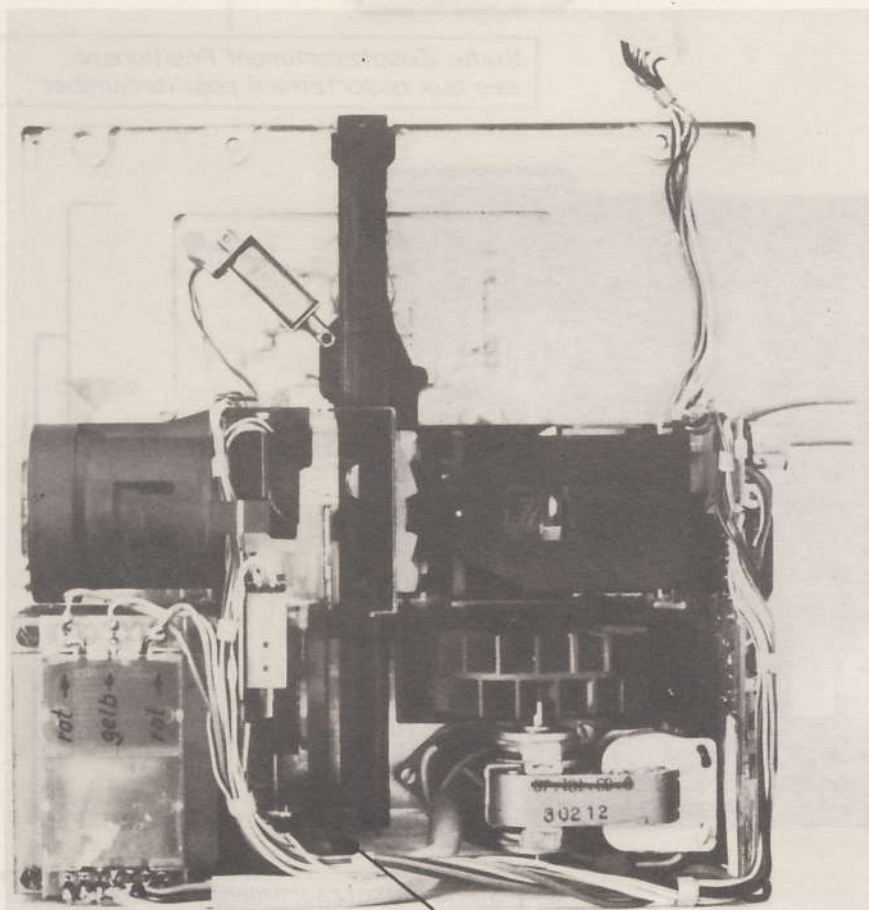
Siehe : 5.04.140.08
see : 5.04.140.08

Siehe : 5.04.140.27
see : 5.04.140.27

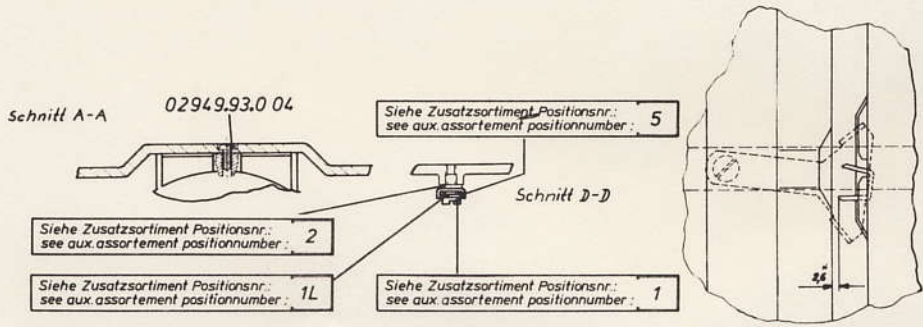
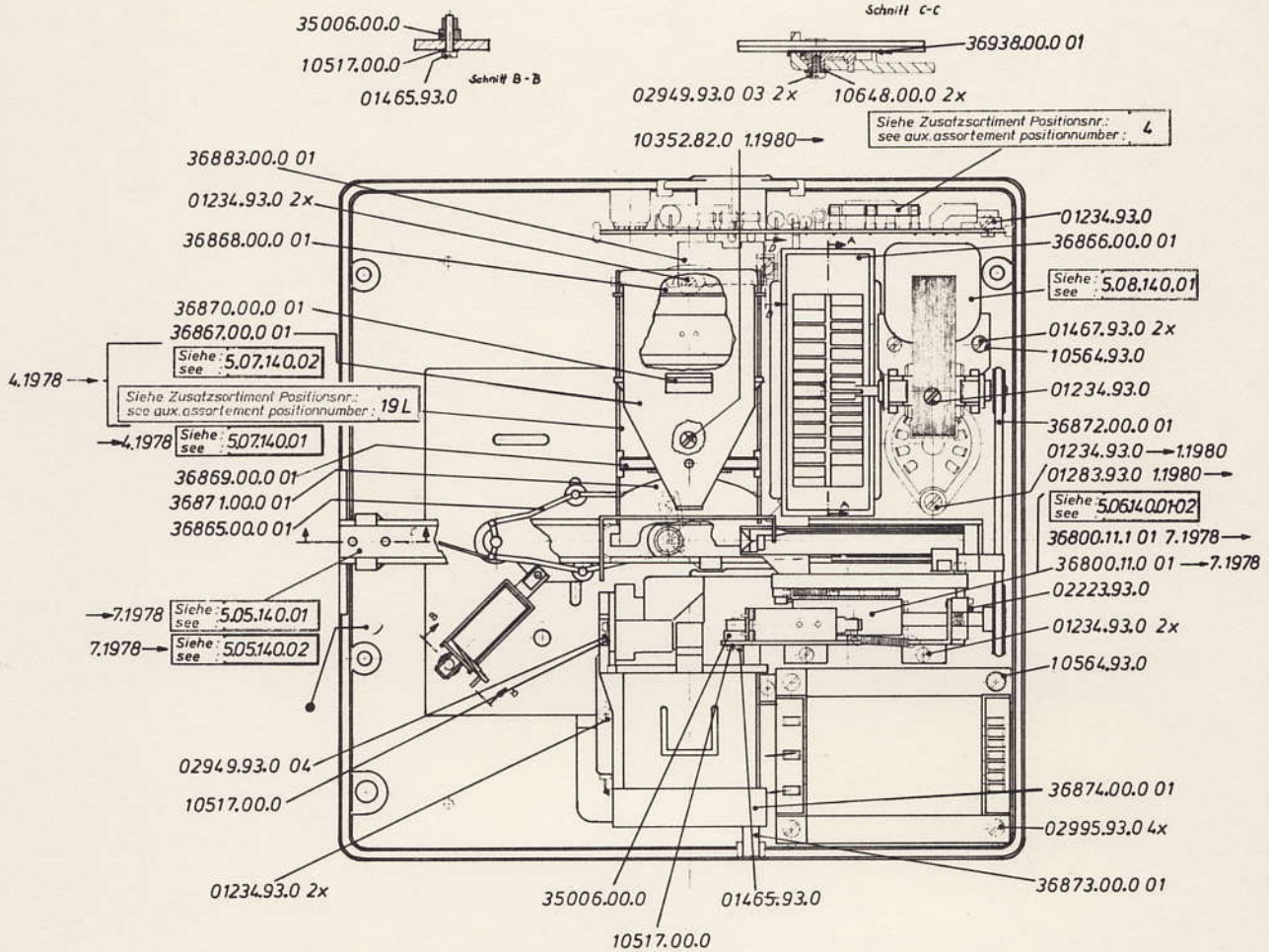
5.1979 →

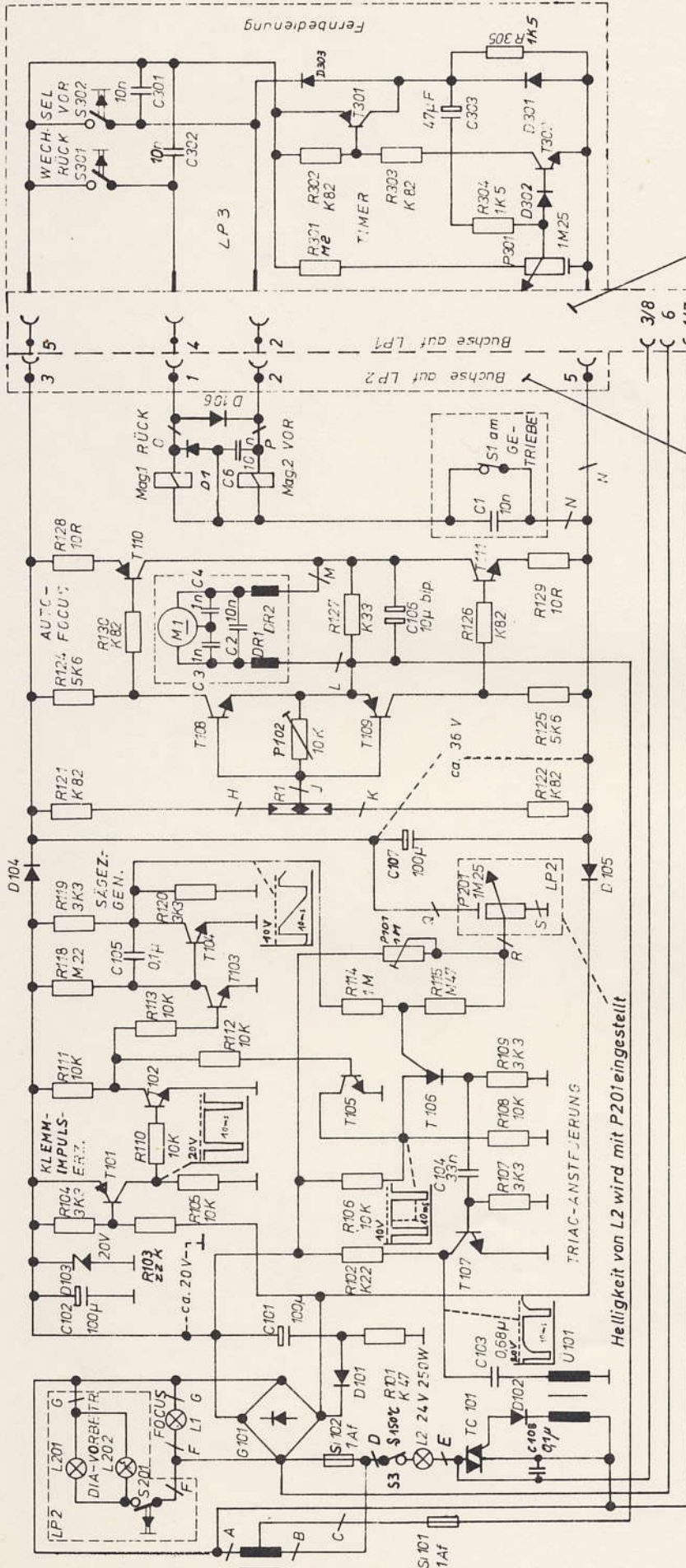


Anschlüsse vom Kondensorhalter - Lampenfassung / connections of condenser holder - lamp socket



Kabelbaum frei vom Wechselschieber / laced wiring harness exposed from hunting valve

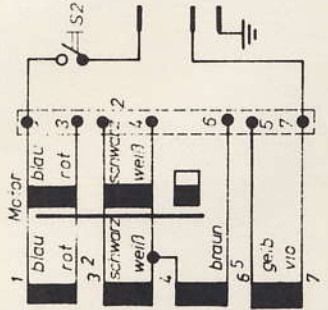
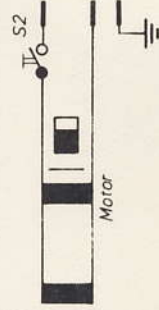


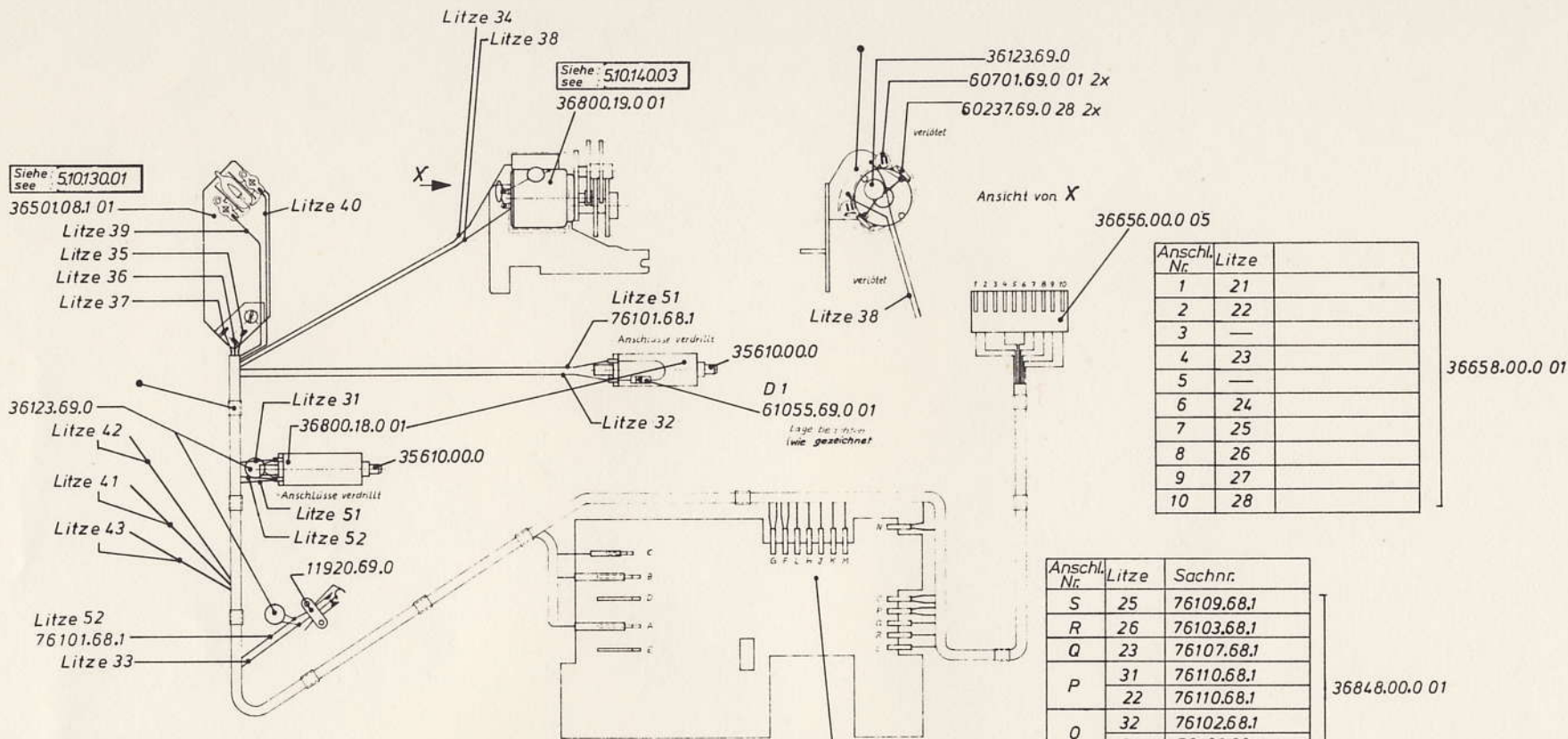


→ 9.1978

für Fernbedienung
for remote control

für Überblendgerät
for fading unit





Siehe see 510130.01

Siehe see 510140.03
36800.19.0 01

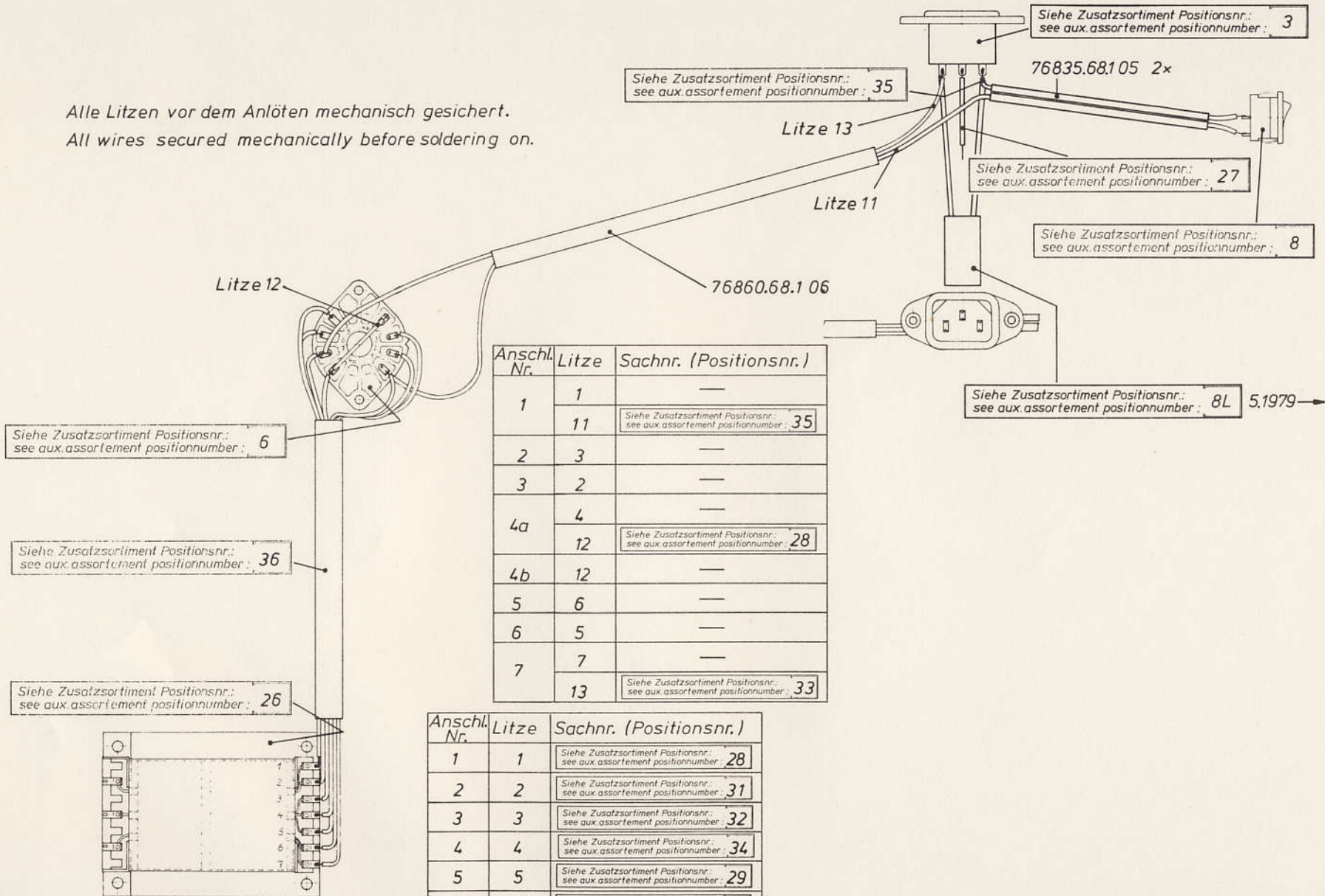
Anschl. Nr.	Litze
1	21
2	22
3	—
4	23
5	—
6	24
7	25
8	26
9	27
10	28

Anschl. Nr.	Litze	Sachnr.
S	25	76109.68.1
R	26	76103.68.1
Q	23	76107.68.1
P	31	76110.68.1
	22	76110.68.1
O	32	76102.68.1
	21	76102.68.1
N	33	76101.68.1
	24	76101.68.1
M	34	76103.68.1
K	35	76109.68.1
J	36	76101.68.1
H	37	76104.68.1
	38	76103.68.1
F	27	76108.68.1
	39	76108.68.1
G	28	76108.68.1
	40	76108.68.1
C	41	76103.68.1
B	42	76747.68.1
D	—	—
A	43	76747.68.1
E	—	—

Siehe Zusatzsortiment Positionsnr.: see aux. assortment position number: 14
Siehe see 50914.001

9.1978

Alle Litzen vor dem Anlöten mechanisch gesichert.
 All wires secured mechanically before soldering on.



Anschl. Nr.	Litze	Sachnr. (Positionsnr.)
1	1	—
	11	Sieve Zusatzsortiment Positionsnr.: see aux. assortement positionnumber : 35
2	3	—
3	2	—
4a	4	—
	12	Sieve Zusatzsortiment Positionsnr.: see aux. assortement positionnumber : 28
4b	12	—
5	6	—
6	5	—
7	7	—
	13	Sieve Zusatzsortiment Positionsnr.: see aux. assortement positionnumber : 33

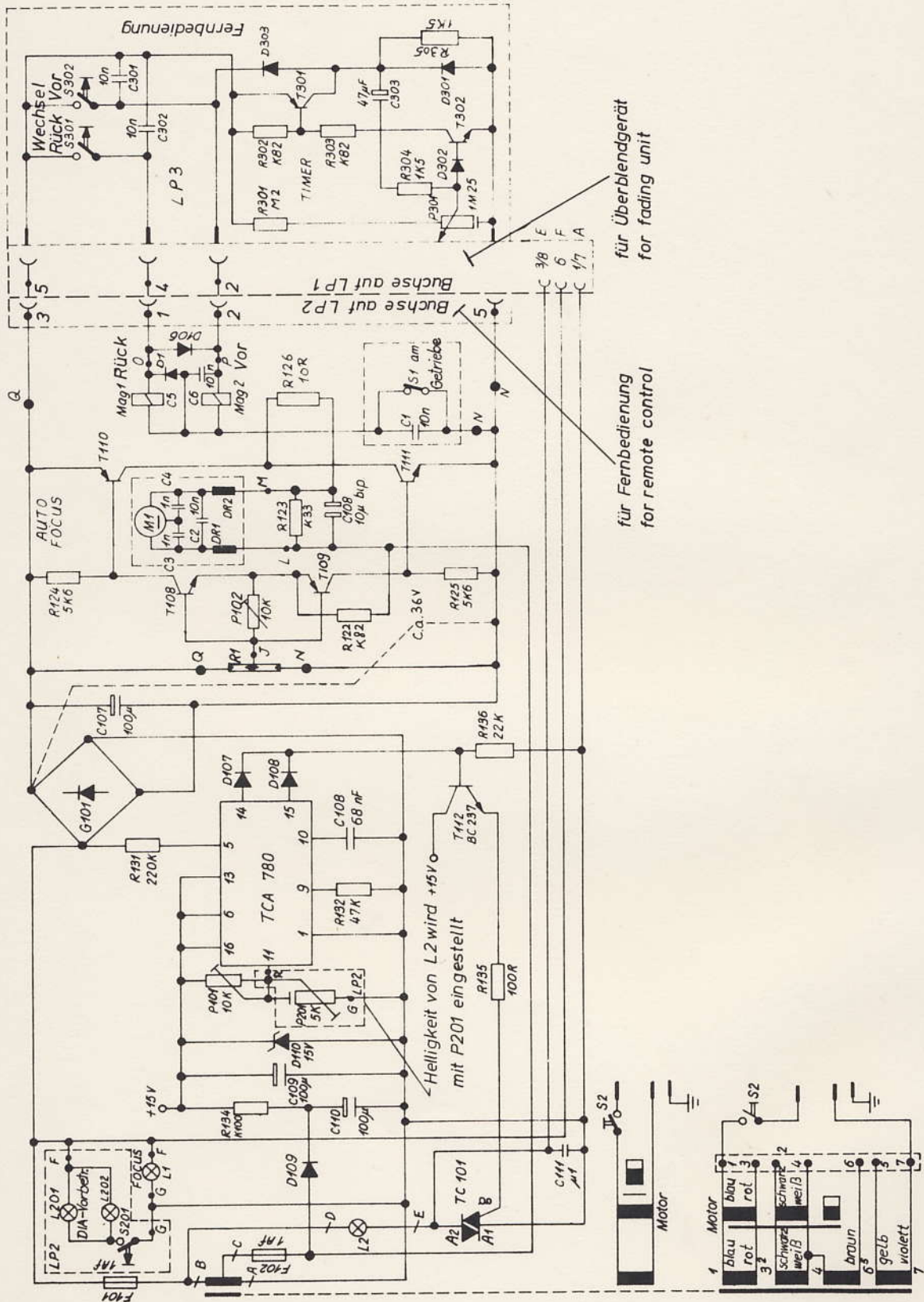
Anschl. Nr.	Litze	Sachnr. (Positionsnr.)
1	1	Sieve Zusatzsortiment Positionsnr.: see aux. assortement positionnumber : 28
2	2	Sieve Zusatzsortiment Positionsnr.: see aux. assortement positionnumber : 31
3	3	Sieve Zusatzsortiment Positionsnr.: see aux. assortement positionnumber : 32
4	4	Sieve Zusatzsortiment Positionsnr.: see aux. assortement positionnumber : 34
5	5	Sieve Zusatzsortiment Positionsnr.: see aux. assortement positionnumber : 29
6	6	Sieve Zusatzsortiment Positionsnr.: see aux. assortement positionnumber : 30
7	7	Sieve Zusatzsortiment Positionsnr.: see aux. assortement positionnumber : 33

Service
 Braunschweig

REPARATUR — UNTERLAGEN
 REPAIR — INSTRUCTIONS

3 - 80
 Kabelbaum, primär
 36802.41.0 99
 5.04.140.08

9.1978 → 5.1979



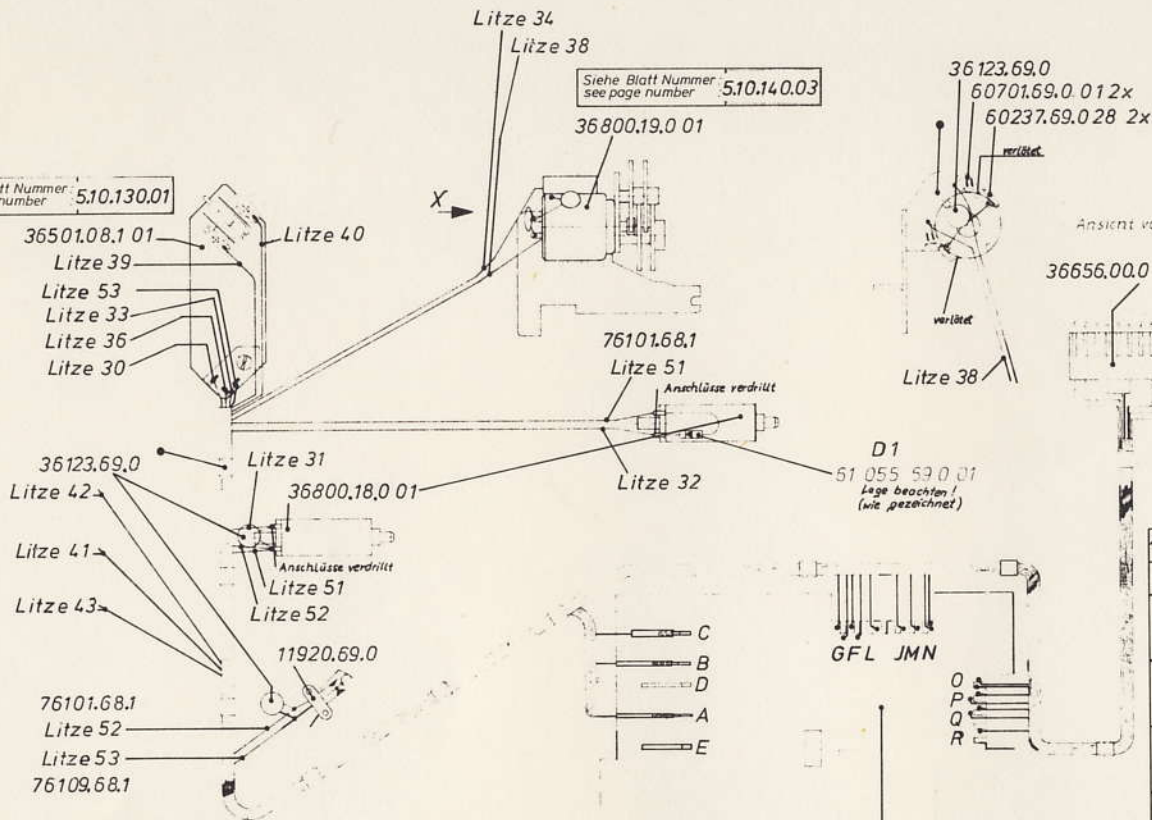
Siehe Blatt Nummer
see page number 5.10.130.01

Siehe Blatt Nummer
see page number 5.10.140.03

D1
51 055 53.0 01
Lage beachten!
(wie gezeichnet)

Siehe Zusatzsortiment Positionsnr.
see aux.assortement positionnumber 14A

Siehe Blatt Nummer
see page number 5.09.140.02



Anschl. Nr.	Litze
1	21
2	22
3	—
4	23
5	—
6	24
7	—
8	26
9	27
10	28

36658.00.0 01

Anschl. Nr.	Litze	Sachnr. (Positionsnr.)
R	26	76103.68.1
Q	30	76107.68.1
	23	76107.68.1
P	31	76110.68.1
	22	76110.68.1
O	32	76102.68.1
	21	76102.68.1
N	24	76109.68.1
	33	76109.68.1
M	34	76103.68.1
J	36	76101.68.1
L	38	76103.68.1
	27	76108.68.1
F	39	76108.68.1
	28	76104.68.1
G	40	76104.68.1
	41	76103.68.1
B	42	76747.68.1
D	—	—
A	43	76747.68.1
E	—	—

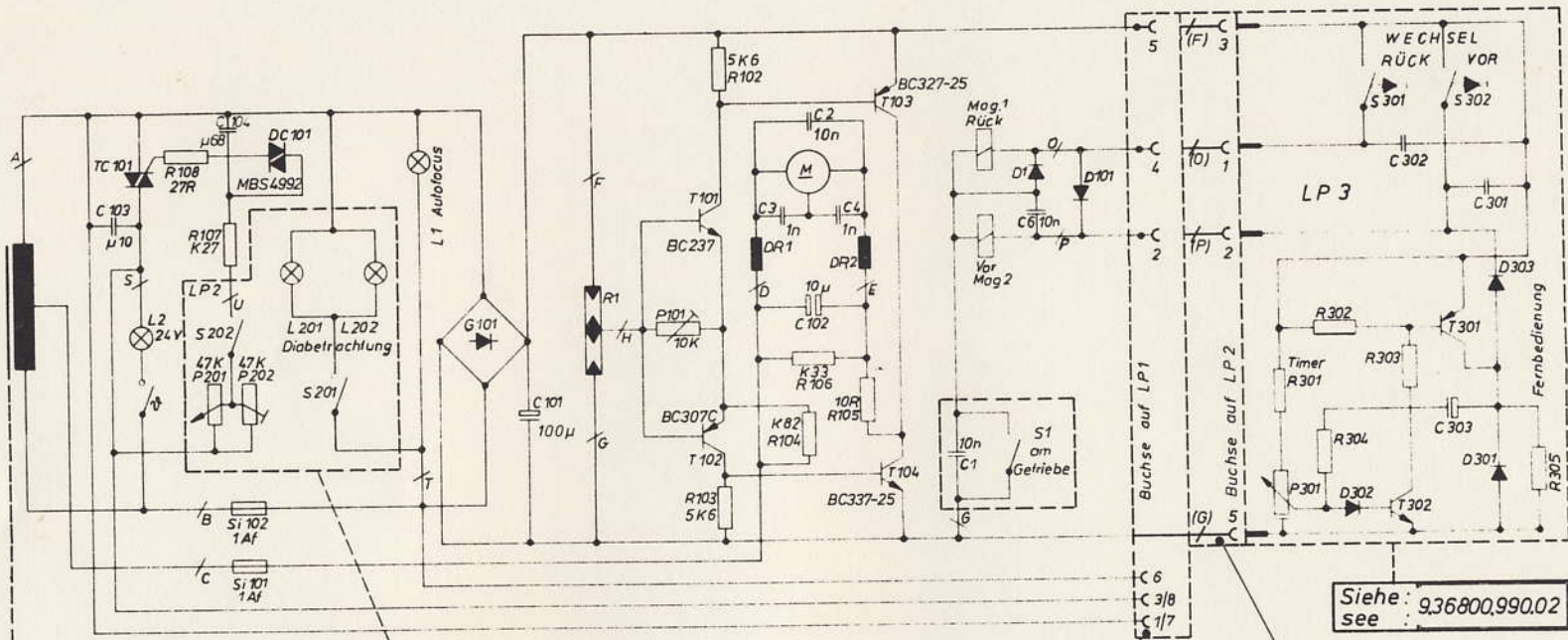
36846.00.0 01

36847.00.0 01

9.1978 → 5.1979

Service Braunschweig	REPARATUR — UNTERLAGEN	
	REPAIR — INSTRUCTIONS	
	10 — 78	5.04.140.17
	Kabelbaum, sekundär 36802.41.0 99	

5.1979

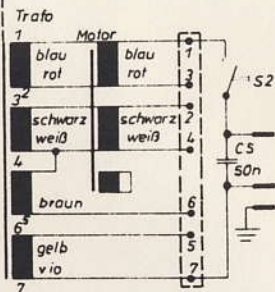


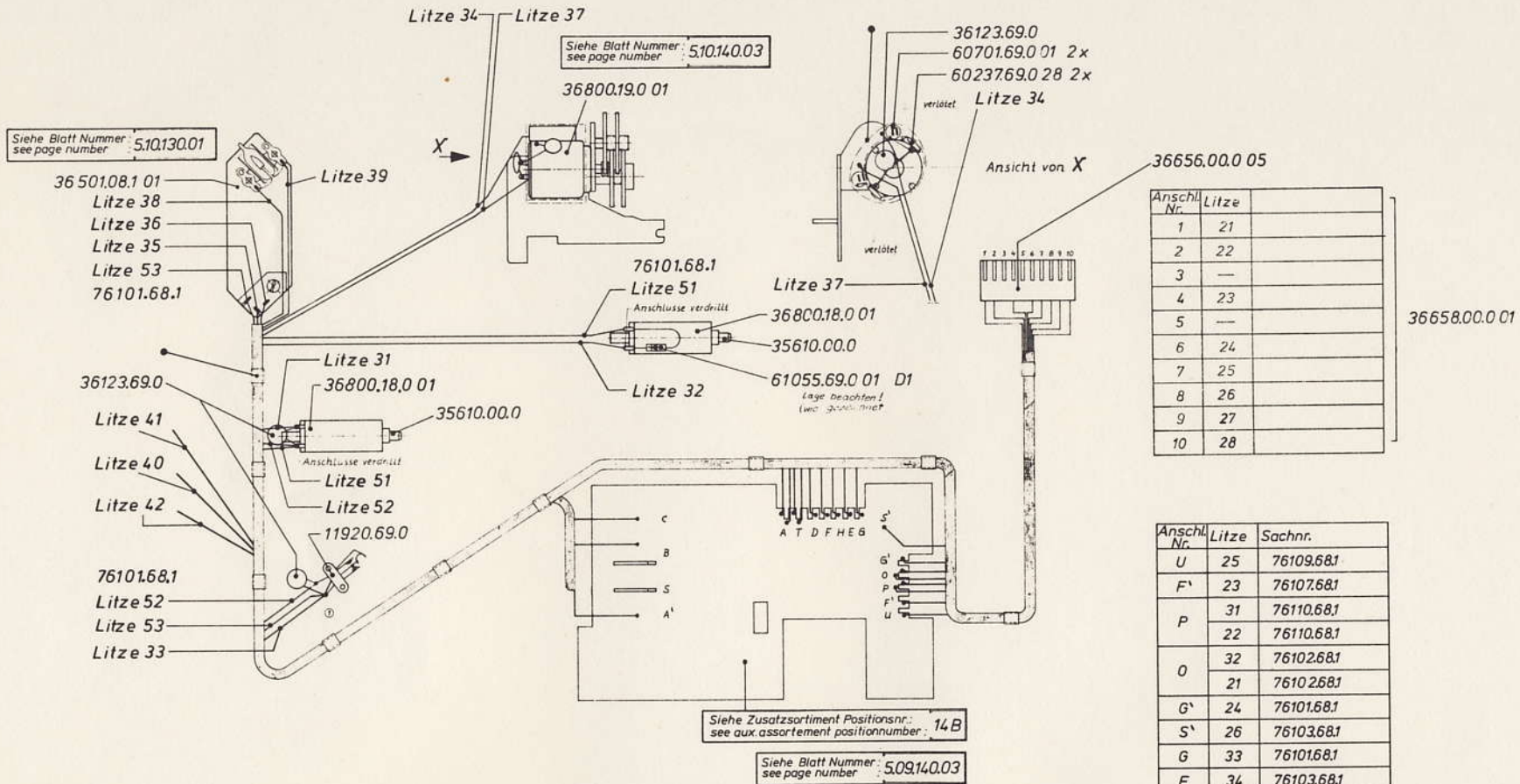
Grundhelligkeit von L2
wird mit P202 eingestellt.
Background of LP2 will
be regulated with P202.

Für Überblendergerät
for fading unit

Für Fernbedienung
for remote control

Siehe: 936800.990.02
see:





Siehe Blatt Nummer
see page number 5.10.130.01

Siehe Blatt Nummer
see page number 5.10.140.03

Siehe Zusatzsortiment Positionsnr.
see aux. assortement position number: 14B

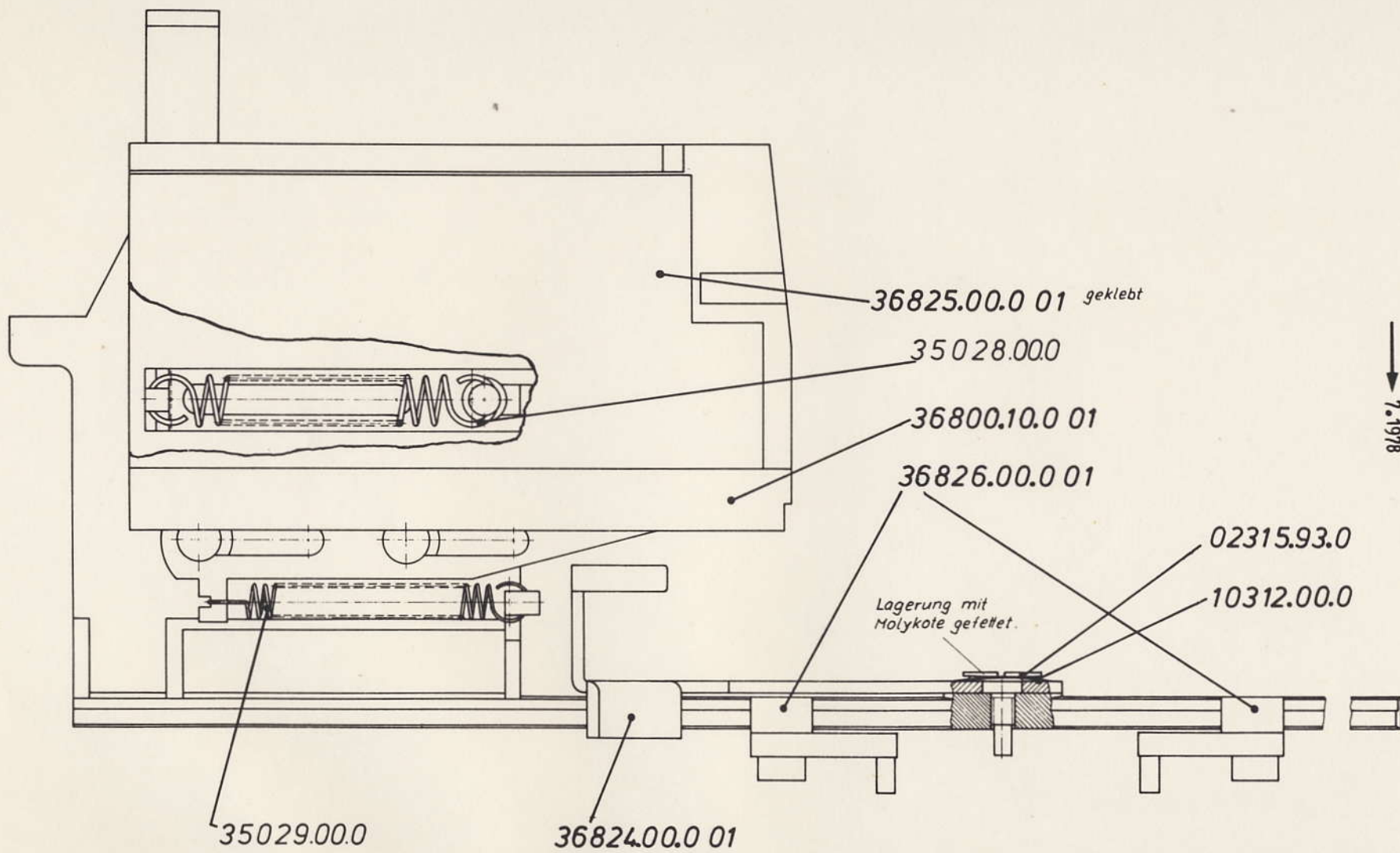
Siehe Blatt Nummer
see page number 5.09.140.03

Anschl. Nr.	Litze
1	21
2	22
3	—
4	23
5	—
6	24
7	25
8	26
9	27
10	28

Anschl. Nr.	Litze	Sachnr.
U	25	76109.68.1
F ^v	23	76107.68.1
P	31	76110.68.1
	22	76110.68.1
O	32	76102.68.1
	21	76102.68.1
G ^v	24	76101.68.1
S ^v	26	76103.68.1
G	33	76101.68.1
E	34	76103.68.1
H	35	76104.68.1
F	36	76107.68.1
D	37	76103.68.1
	27	76108.68.1
T	38	76108.68.1
	28	76108.68.1
A	39	76108.68.1
C	40	76103.68.1
B	41	7674.768.1
S	—	—
A	42	7674.768.1

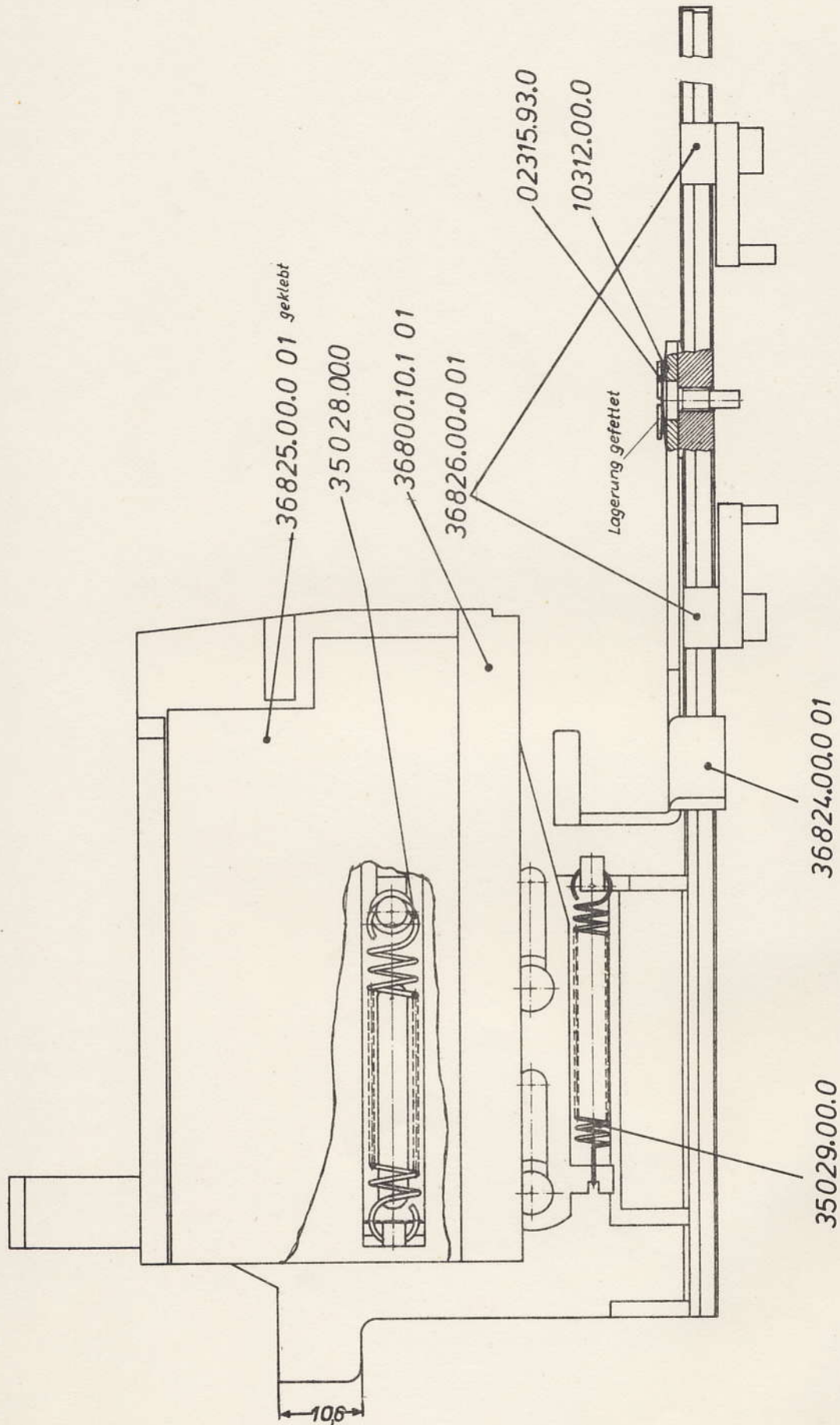
5.1979 →

Service Braunschweig	REPARATUR – UNTERLAGEN REPAIR – INSTRUCTIONS
3 – 80 Kabelbaum, sekundär 36802.41.1 99	5.04.140.27

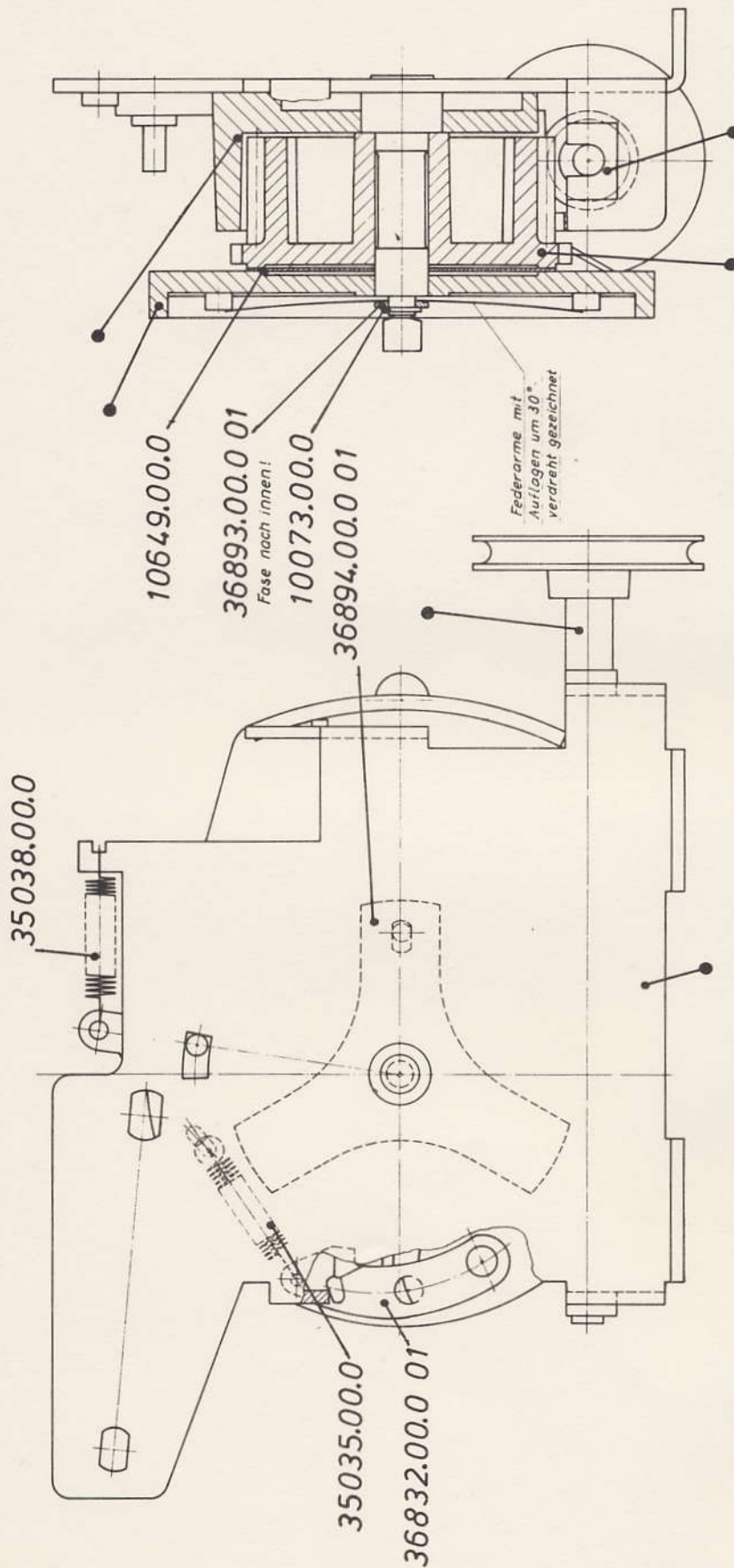


Service Braunschweig	REPARATUR – UNTERLAGEN REPAIR – INSTRUCTIONS	6 - 78	5.05.140.02
		Wechselschieber 36800.09.1 01	

7.1978 →



→ 7.1978



REPARATUR — UNTERLAGEN
REPAIR — INSTRUCTIONS

Service
Braunschweig

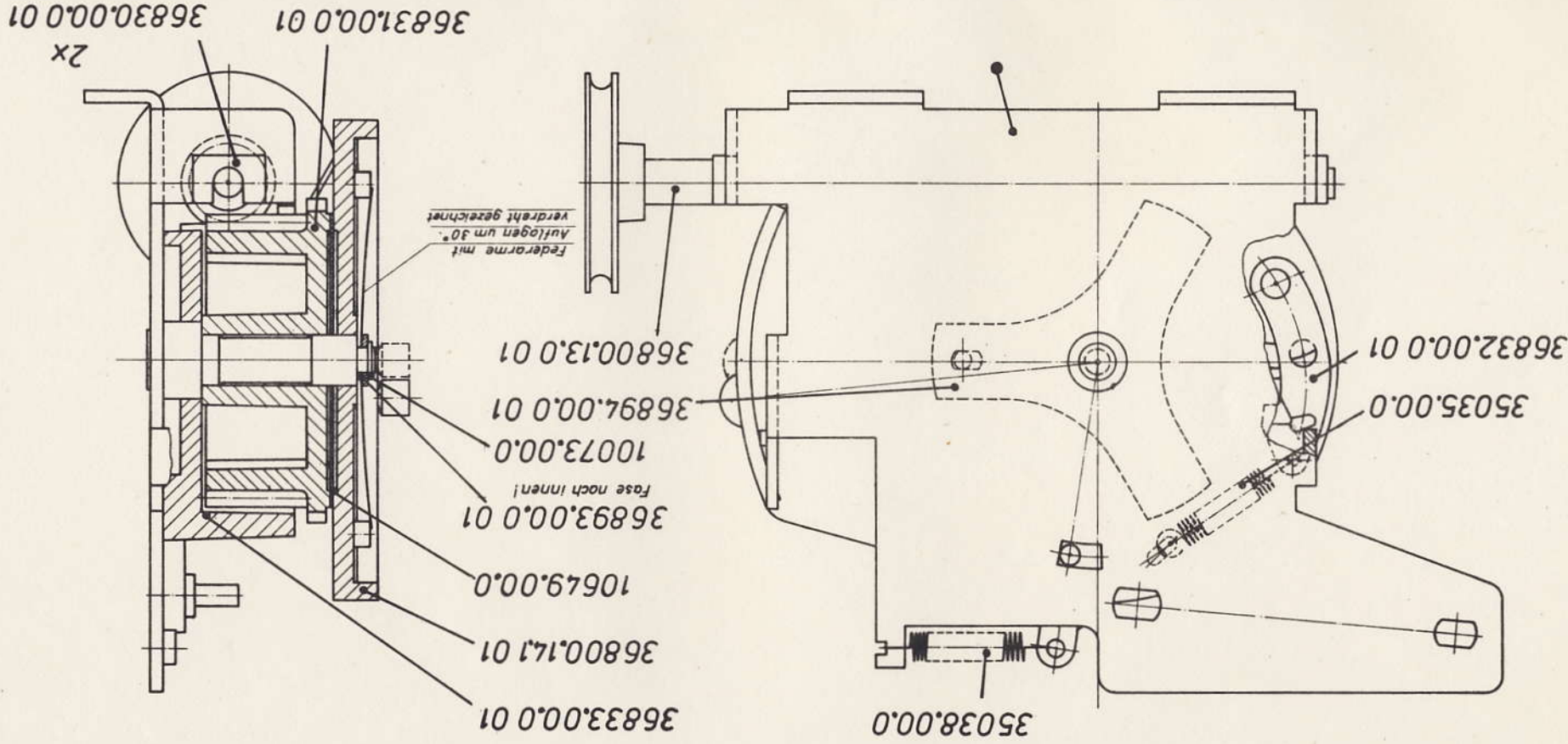
6 — 78

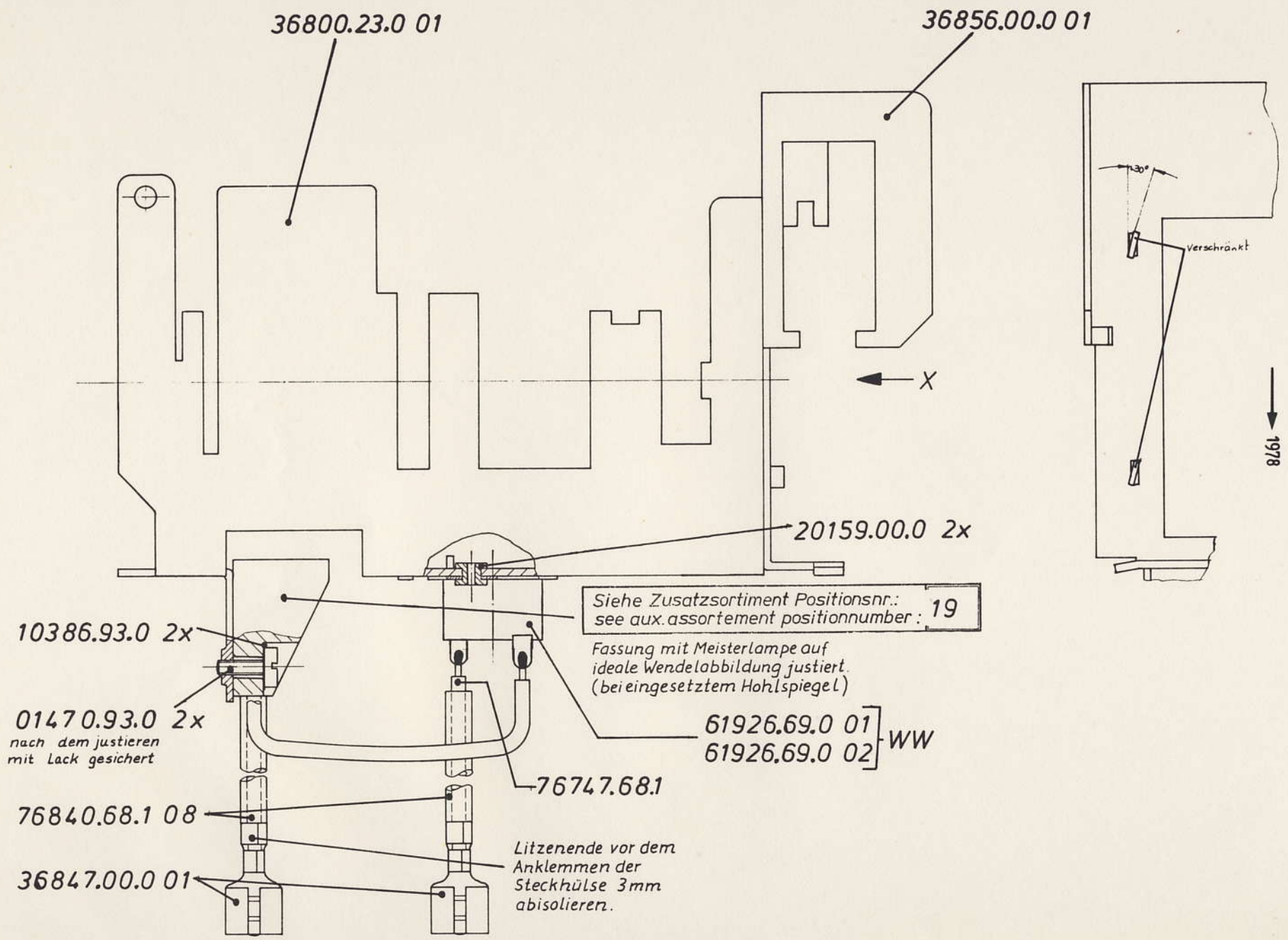
5.06.140.02

Getriebeplatte

36800.11.1 01

7.1978 →



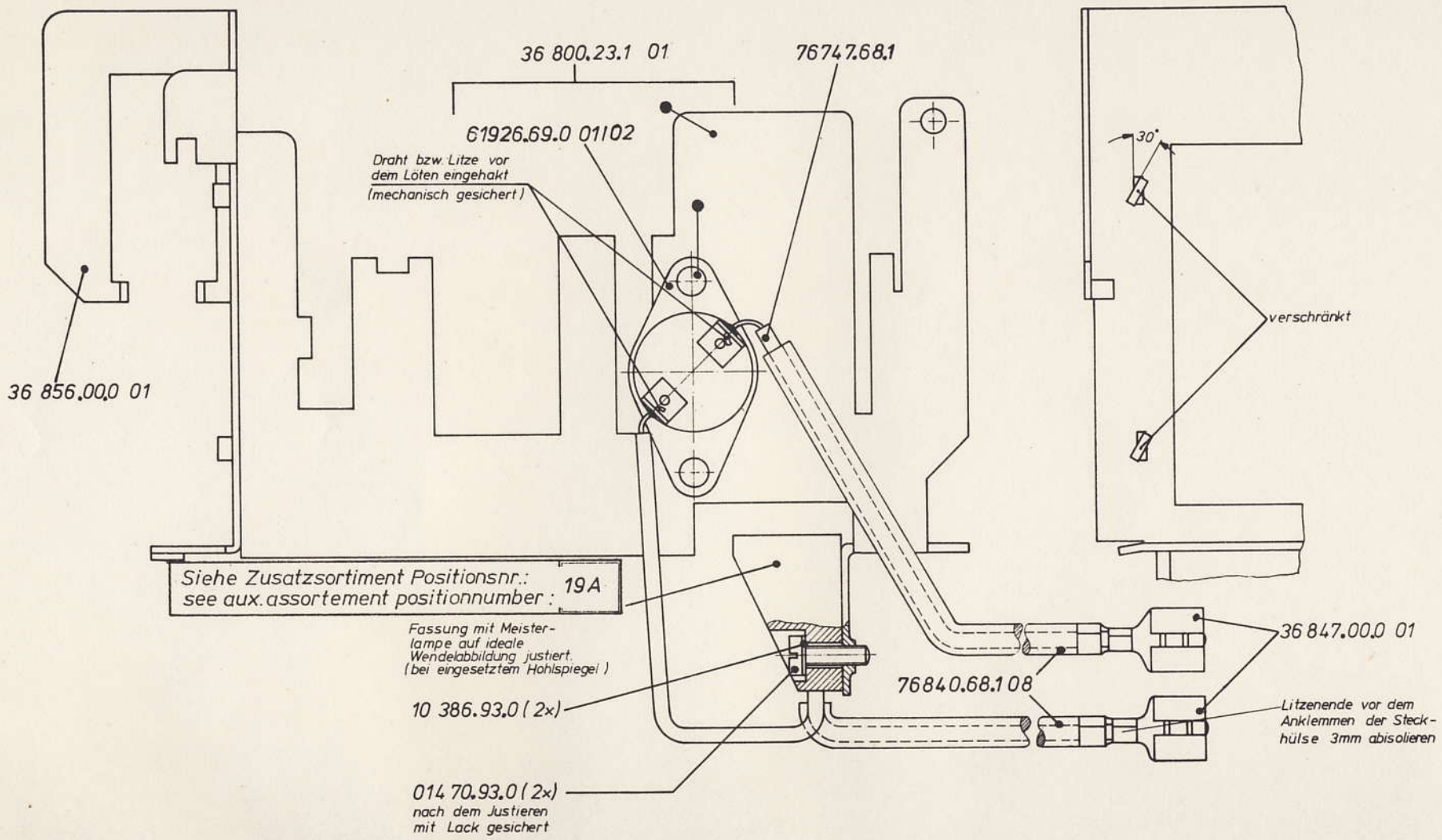


Service
Braunschweig

REPARATUR – UNTERLAGEN
REPAIR – INSTRUCTIONS

12 – 77
Kondensatoralter
36800.22.0 01

5.07.140.01.



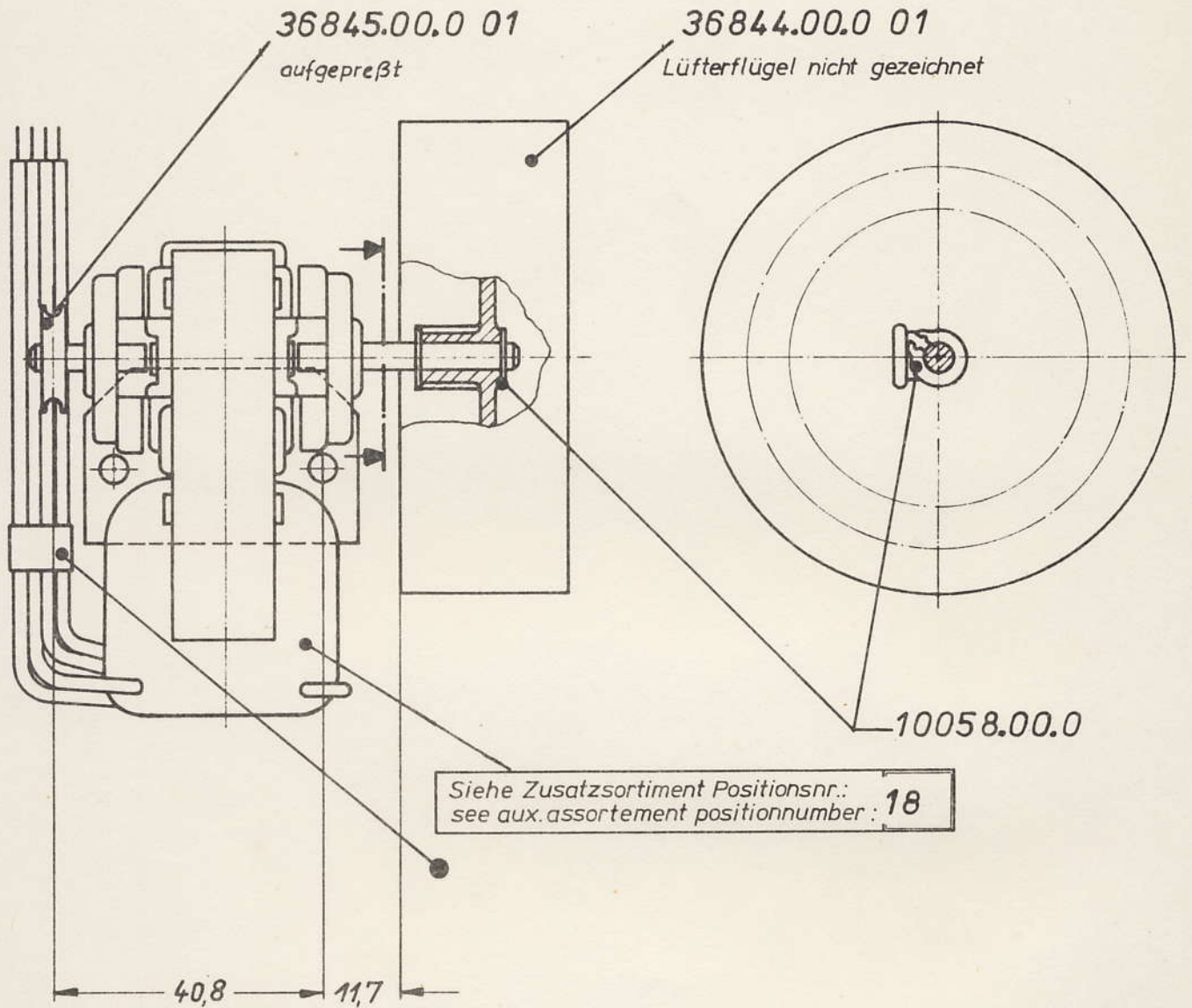
Service
Braunschweig

REPARATUR - UNTERLAGEN
REPAIR - INSTRUCTIONS

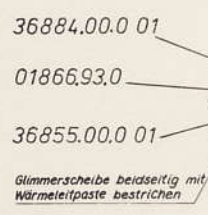
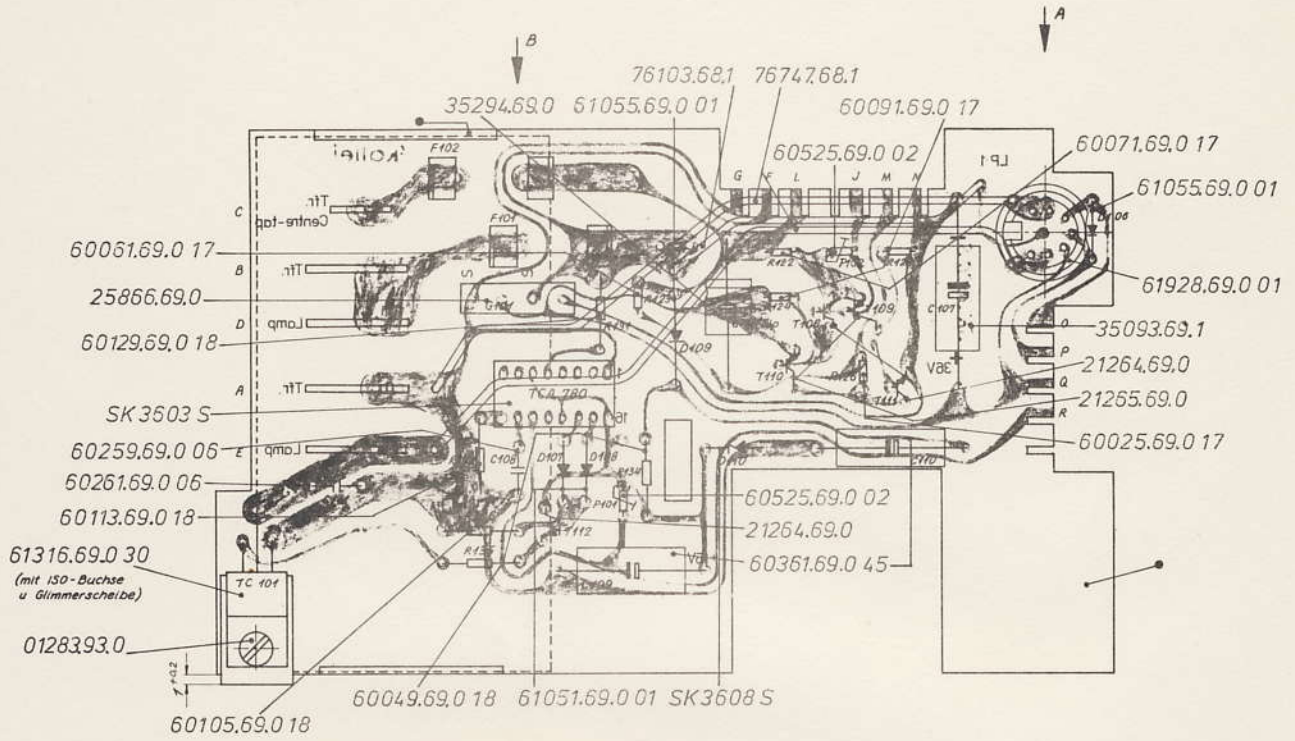
1978 →

6 - 78	5.07.140.02
Kondensortalter	
36800.22.0 01	

	REPARATUR – UNTERLAGEN	12 – 77	5.08.140.01.
Service Braunschweig	REPAIR – INSTRUCTIONS	Spaltpolmotor 36800.16.0 01	

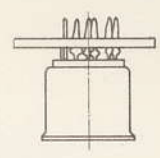


9.1978 → 5.1979

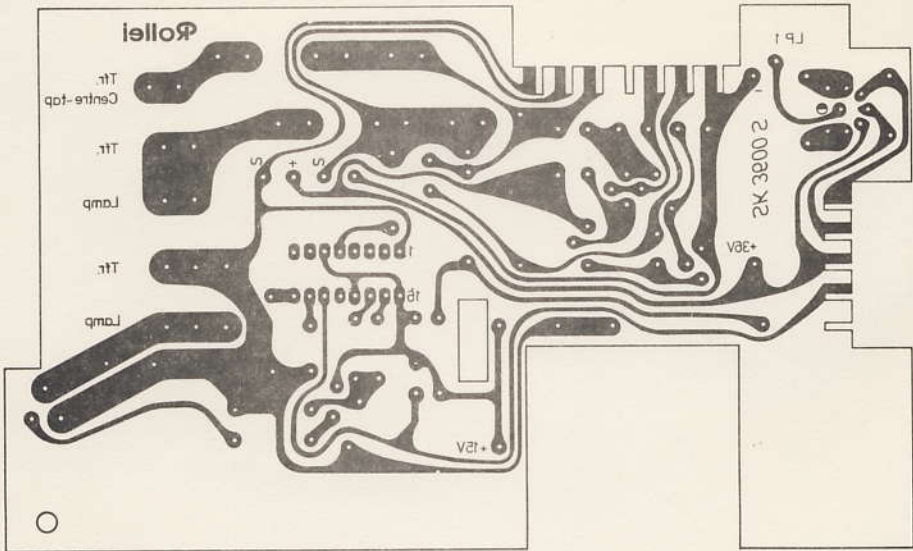


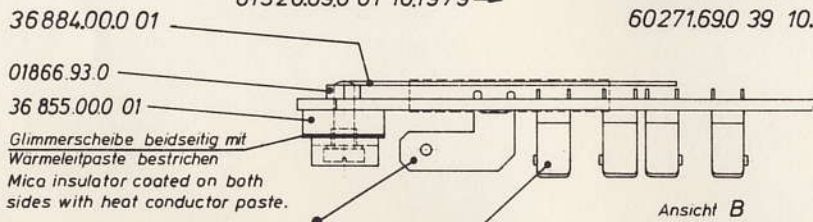
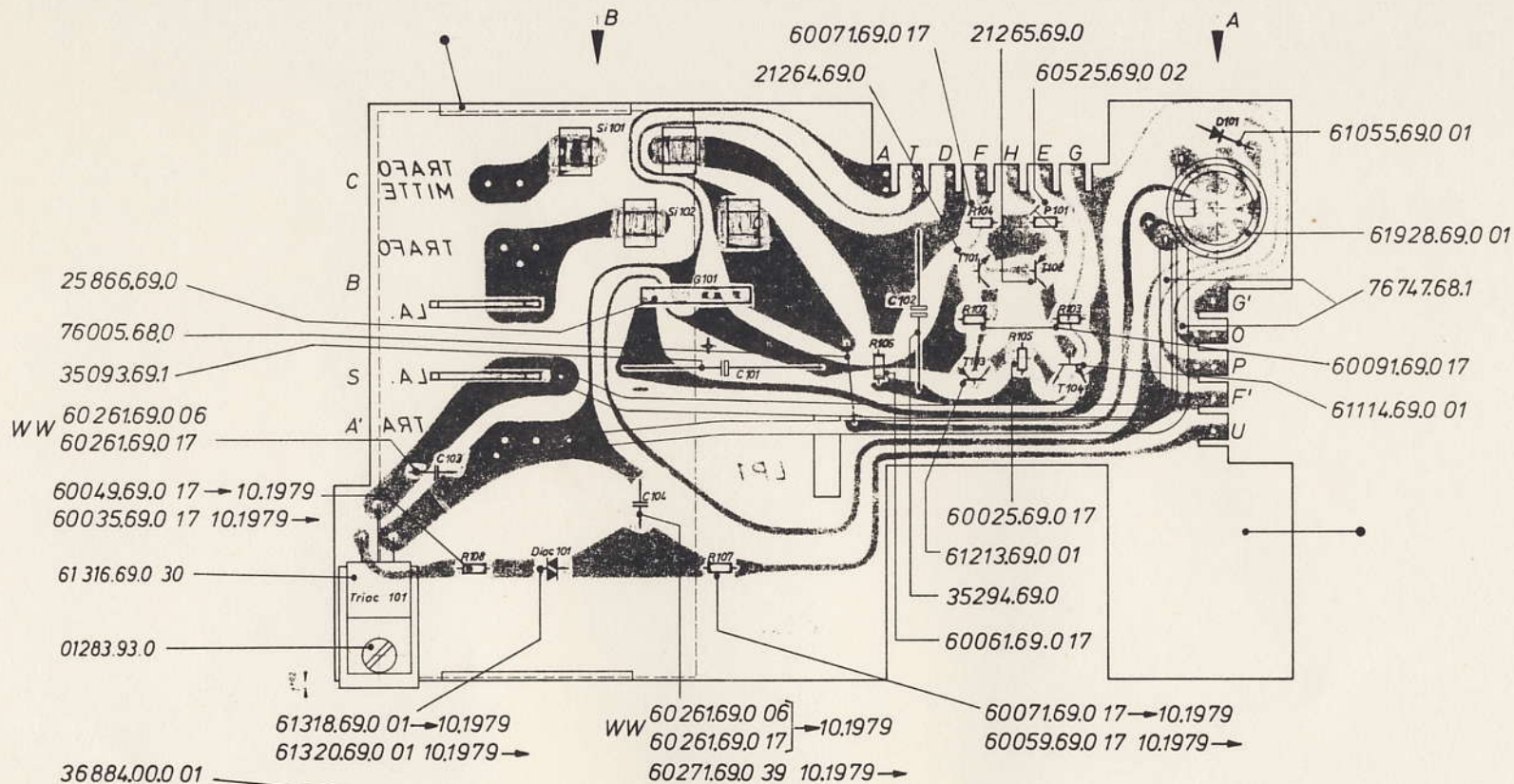
Ansicht B
View B

35792.69.0 4x gelötet nach dem Löten Lötflahn abgeschnitten

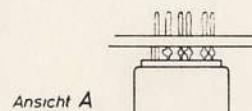


Gabelkontakte der Fernbedienungsbuchse vor dem Löten bis zum Ansatz auf die Leiterplatte niederdrücken.
Ansicht A
View A





36884.00.0 01
01866.93.0
36855.000 01
Glimmerscheibe beidseitig mit Wärmeleitpaste bestrichen
Mica insulator coated on both sides with heat conductor paste.

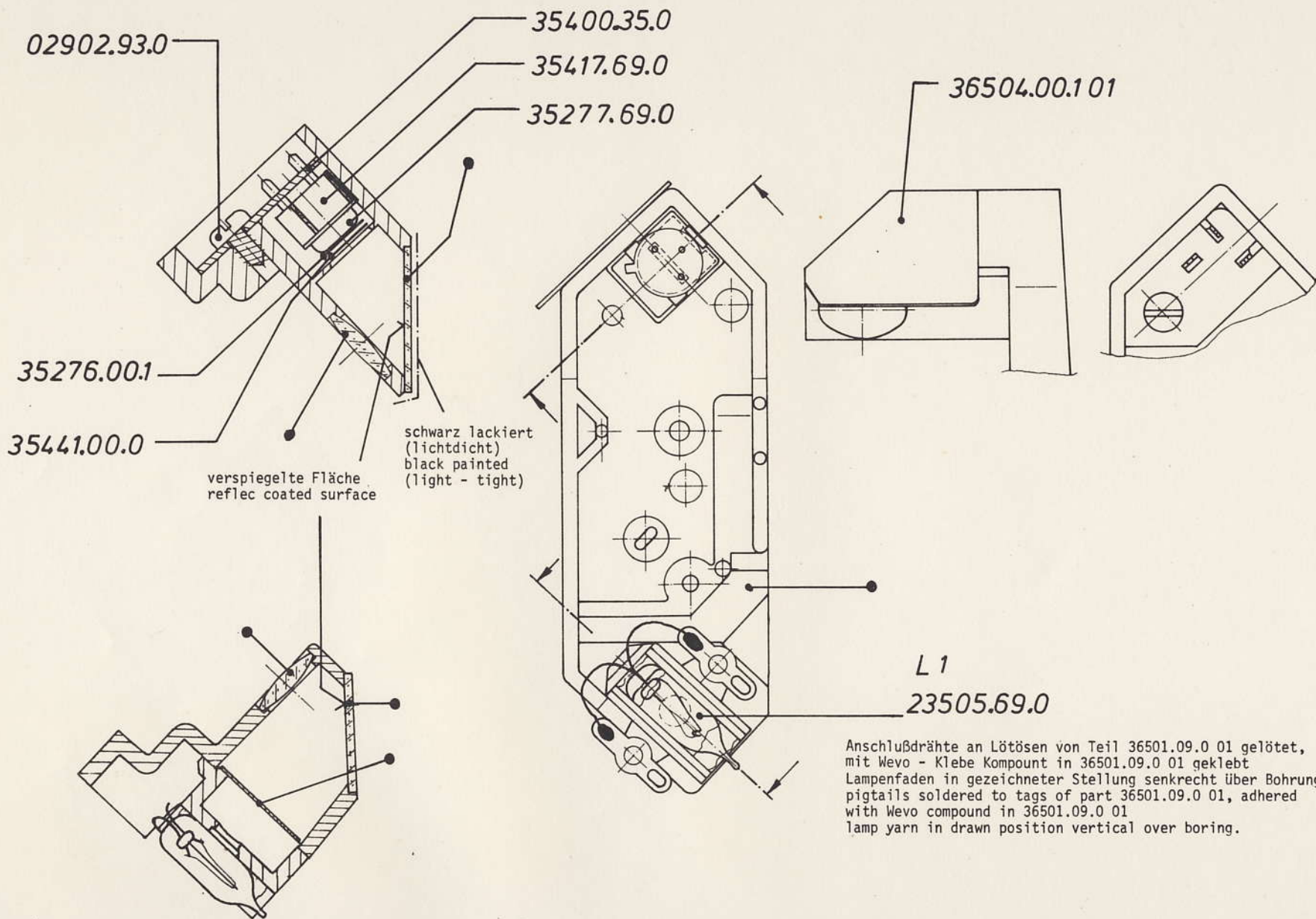


Ansicht A
Gabelkontakte der Fernbedienungsbuchse vor dem Lötens bis zum Ansatz auf die Leiterplatte niederdrücken.

Press down the fork contacts of the remote control socket before soldering to the shoulder on the printed-circuit-board.

5.1979

35792.69.0 (4x) gelötet soldered nach dem Lötens Lötflahn abgeschnitten after soldering the soldering lugs cutted off



Anschlußdrähte an Lötösen von Teil 36501.09.0 01 gelötet,
mit Wevo - Klebe Kompount in 36501.09.0 01 geklebt
Lampenfadn in gezeichneter Stellung senkrecht über Bohrung/
pigtails soldered to tags of part 36501.09.0 01, adhered
with Wevo compound in 36501.09.0 01
lamp yarn in drawn position vertical over boring.

Service
Braunschweig

REPARATUR - UNTERLAGEN
REPAIR - INSTRUCTIONS

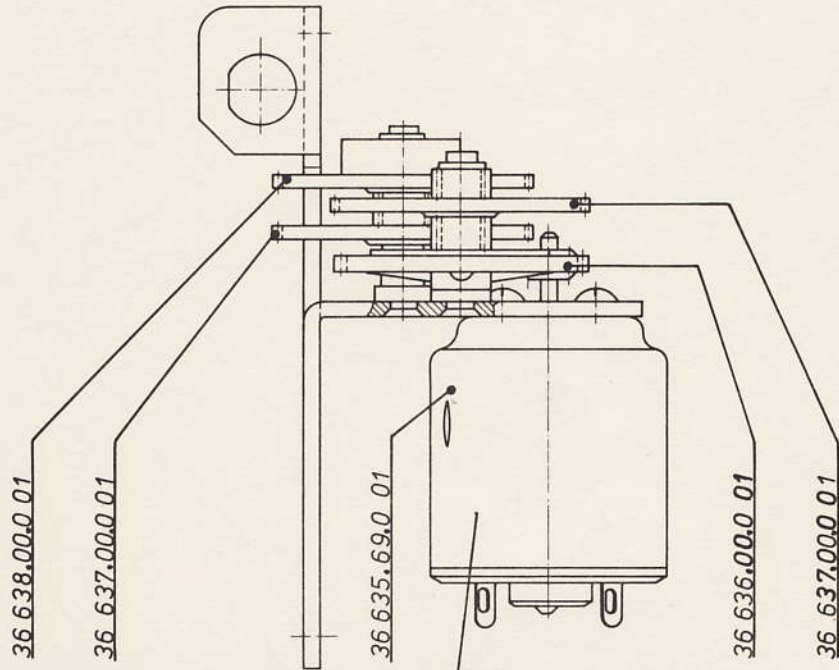
11 - 77

5.10.130.01 +

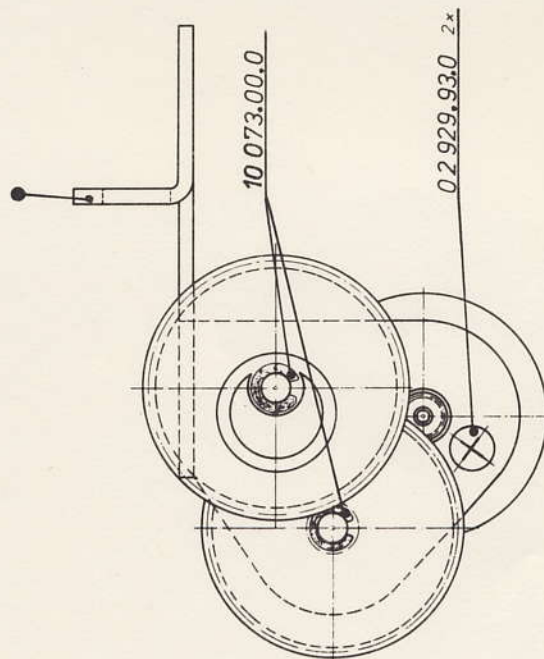
Meßschlitten

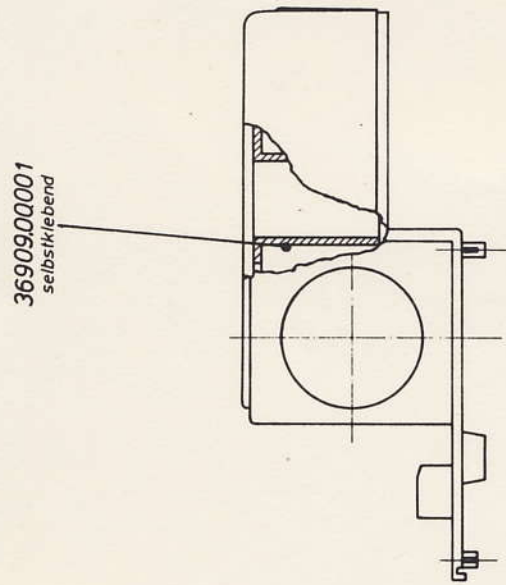
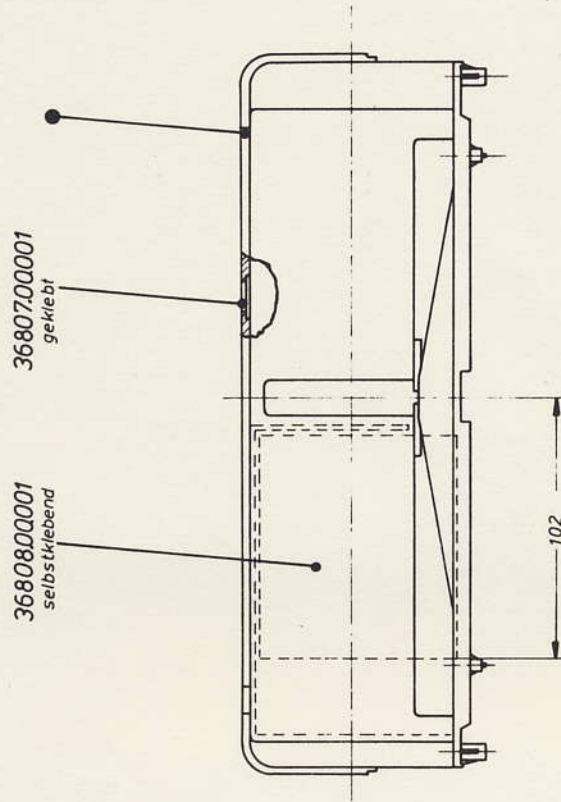
36501.08.1 01

	REPARATUR – UNTERLAGEN	6 – 78	5.10.140.03
Service Braunschweig	REPAIR – INSTRUCTIONS	Fokusmotor 36800.19.0 01	



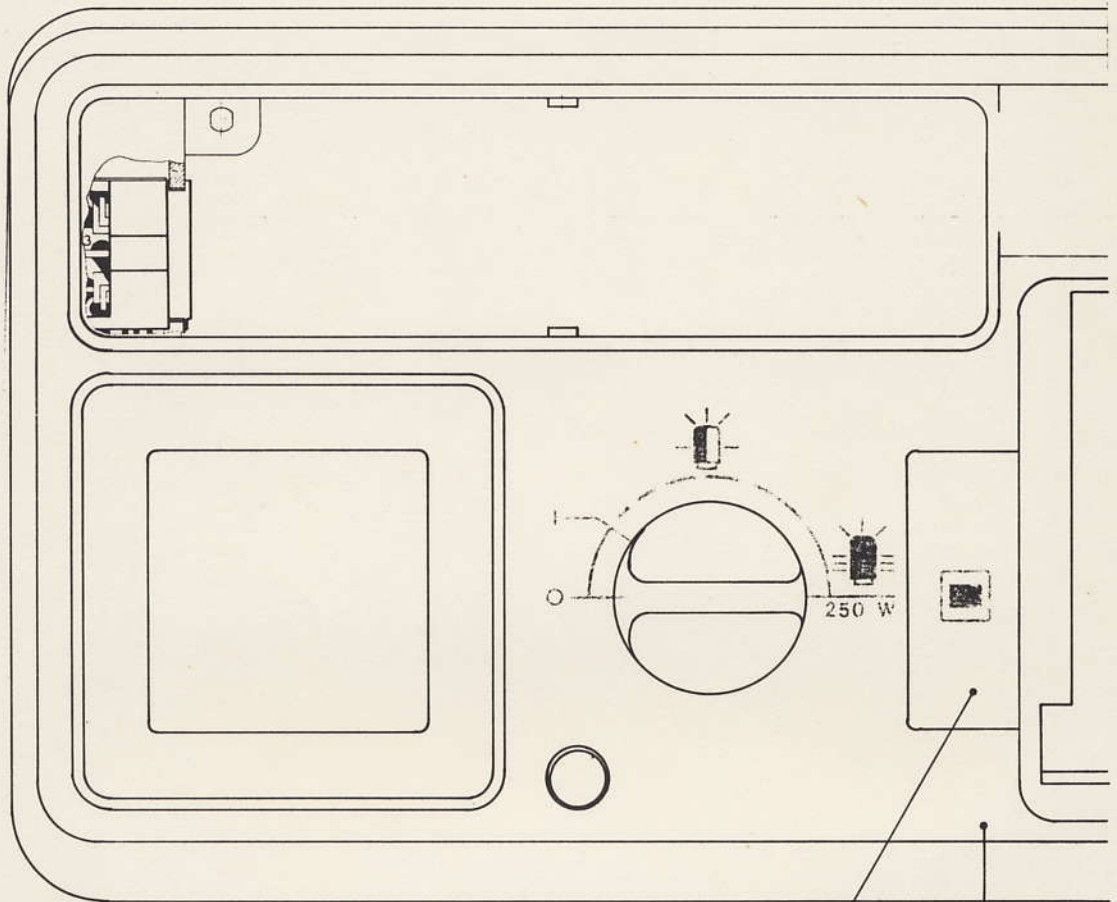
Zum Anschrauben des Motors
die kleineren Löcher benutzen!





Service Braunschweig	REPARATUR – UNTERLAGEN REPAIR – INSTRUCTIONS	10 – 78	5.12.140.01
		Schrägpult 36800.04.0 01	

→ 5.1979



→ 9.1978

Siehe: 5.12.140.02
see

Siehe Zusatzsortiment Positionsnr.: 10L
see aux. assortement positionnumber

36800.05.0 01

Siehe Zusatzsortiment Positionsnr.: 16
see aux. assortement positionnumber

9.1978 →

02949.93.0 04

36804.00.0 01

Siehe: 5.12.140.03
see

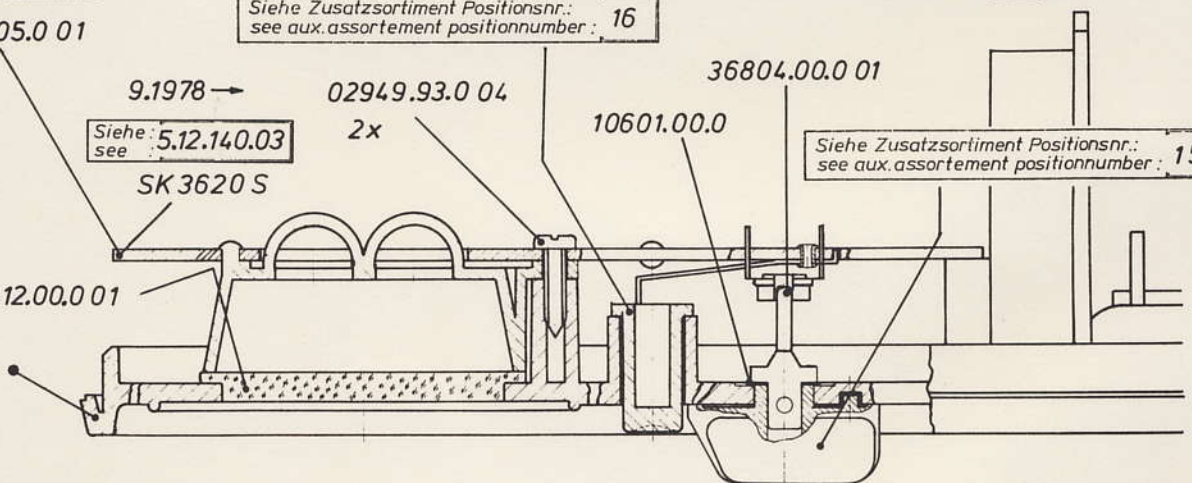
2x

10601.00.0

Siehe Zusatzsortiment Positionsnr.: 15
see aux. assortement positionnumber

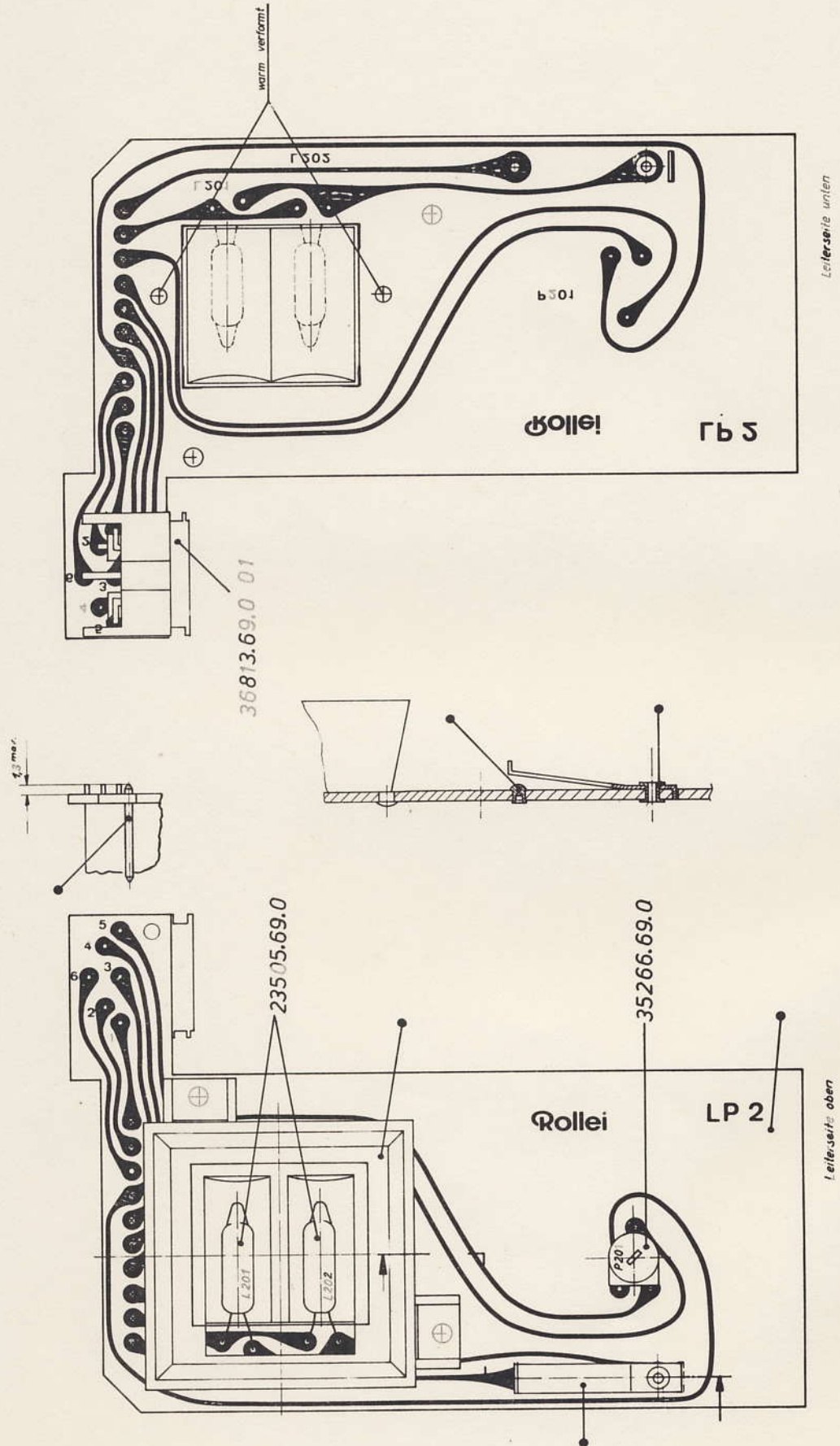
SK 3620 S

36812.00.0 01

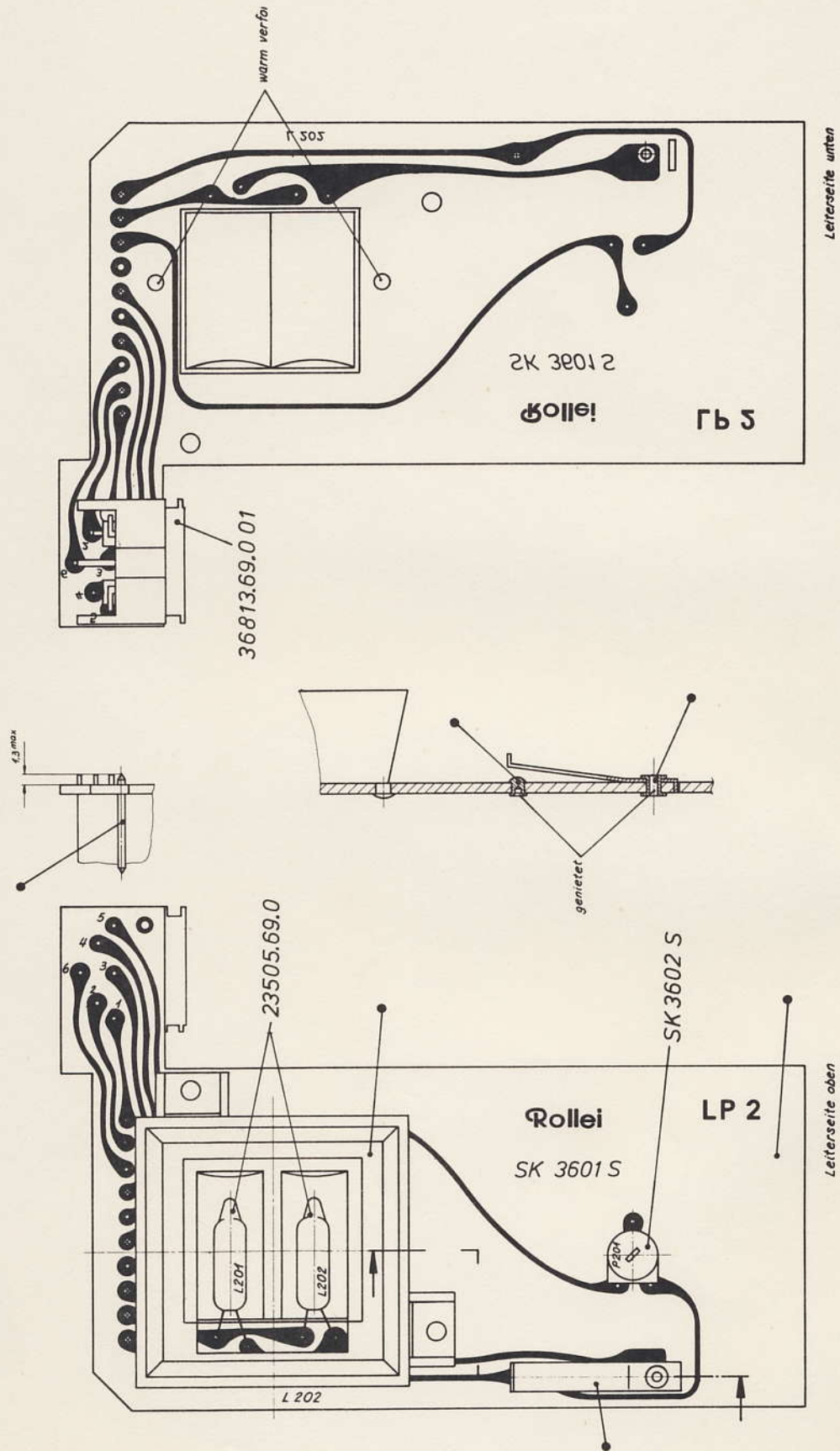


Service Braunschweig	REPARATUR – UNTERLAGEN REPAIR – INSTRUCTIONS	10 – 78	5.12.140.02
		Leiterplatte 2 36800.05.0 01	

→ 9.1978

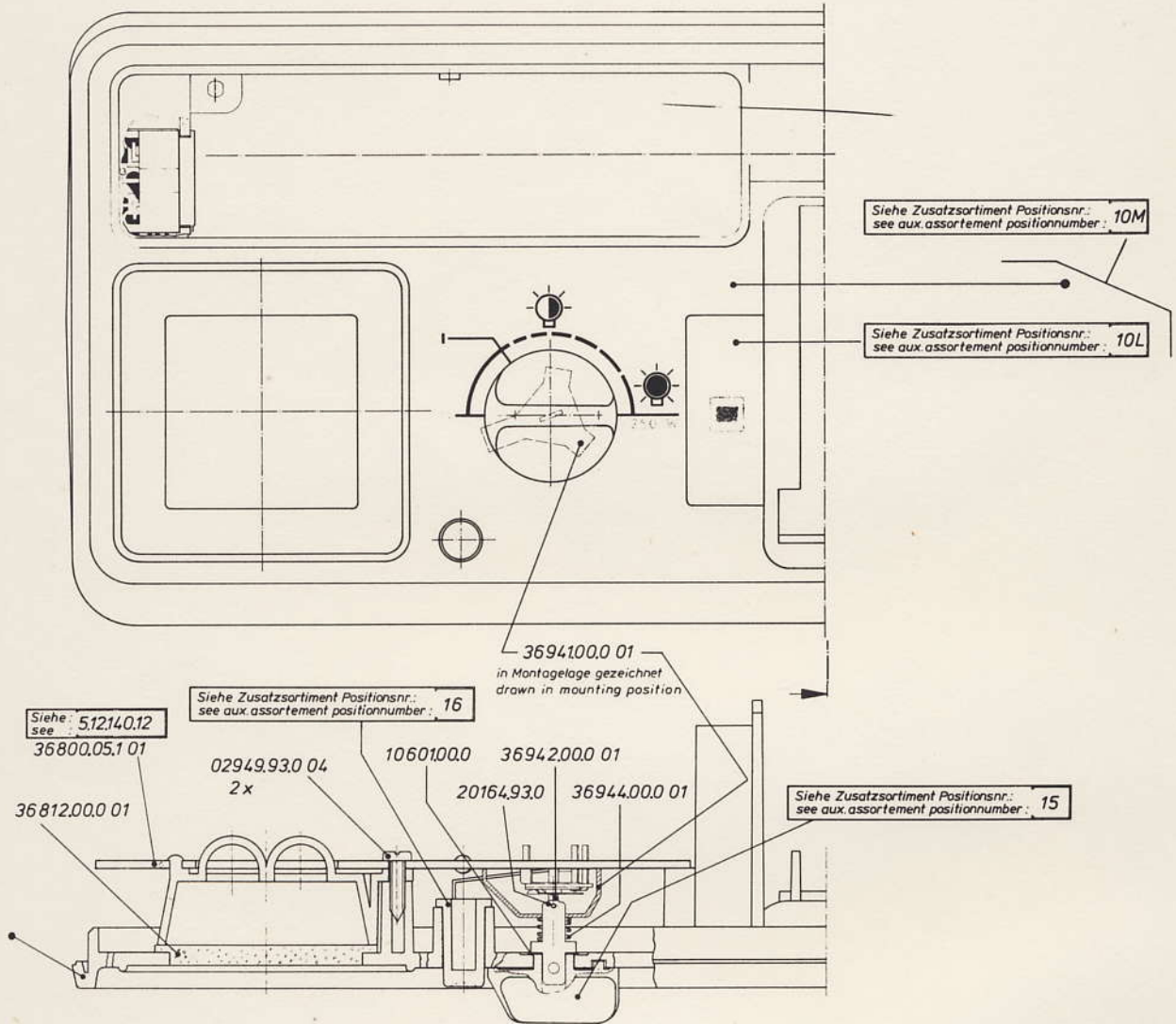


9.1978 → 5.1979



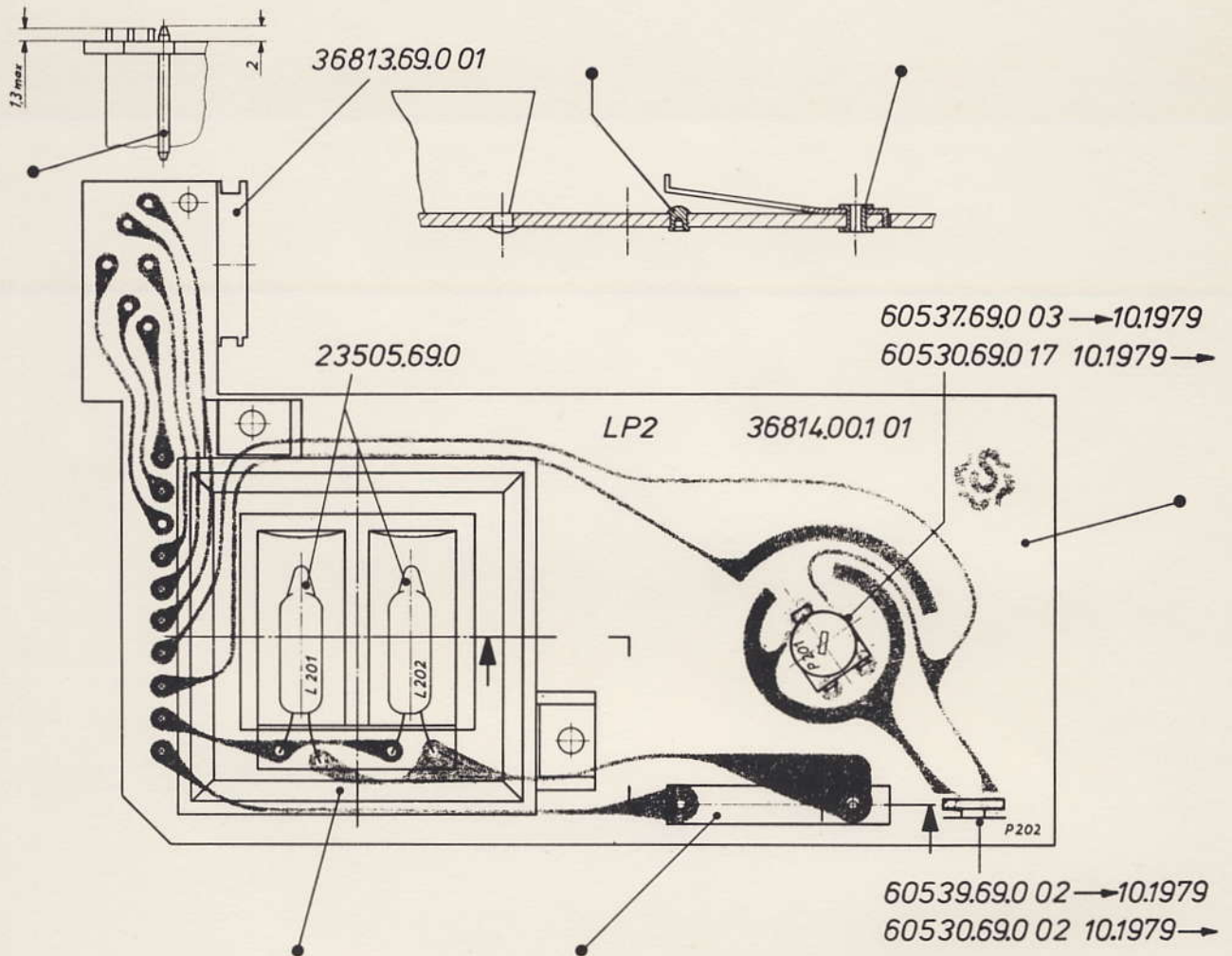
Service Braunschweig	REPARATUR – UNTERLAGEN REPAIR – INSTRUCTIONS	3-80	5.12.140.11
		Schrägputt 36800.04.1 01	

5.1979 →



Service Braunschweig	REPARATUR – UNTERLAGEN REPAIR – INSTRUCTIONS	3-80	5.12.140.12
		Leiterplatte 2	
		36800.05.1 01	

5.1979 →



Service Braunschweig	REPARATUR – UNTERLAGEN	3-80	5.13.140.01+
	REPAIR – INSTRUCTIONS	Diaprojektor P 360 AF 36802.99.0 99	
REPARATUR-HINWEISE, JUSTIERANGABEN, SCHMIERPUNKTE		REPAIR AND ADJUSTMENT INSTRUCTIONS, LUBRICATION POINTS	

1. Projektor

1.1 Wechselgetriebe justieren

Die Mitnehmerrolle vom Kurbelarm 36800.14.X sollte in den beiden Endstellungen des Wechselschiebers 36800.10.X etwas Luft zur Führung haben. Justage durch Lösen der zwei Befestigungsschrauben und Verschieben der Getriebeplatte 36800.11.X.

Beachte: Wird der Wechselschieber 36800.09.0 01 gegen die neue Ausführung 36800.09.1 01 ausgetauscht (siehe Abb. 1), muß sichergestellt werden, daß die Rundschnur 36872.00.X nicht den Wechselschieber berührt. Bei Bedarf Wechselschieber gemäß Abbildung 2 \bullet A nacharbeiten.

1. Projector

1.1 Adjustment of Mechanism Plate

Check for play between the transport pin of the crank arm 36800.14.X and transport track of the slide changer 36800.10.X.

Adjustment by means of loosening two mounting screws and shifting the mechanism plate 36800.11.X.

Note: If slide changer 36800.09.0 01 is exchanged for new version 36800.09.1 01 (see illustration 1), assure that the belt 36872.00.X is not touching the slide changer. If necessary recondition the slide changer according to illustration 2 \bullet A.

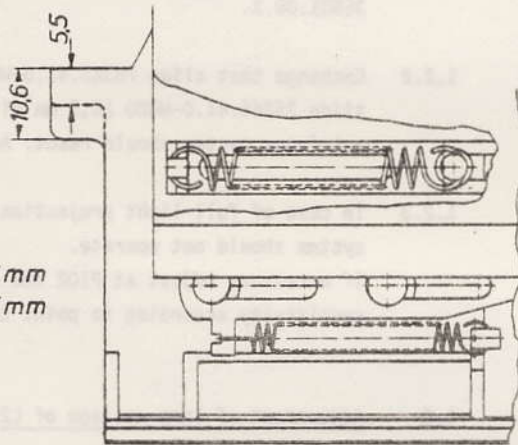


Abb. 1

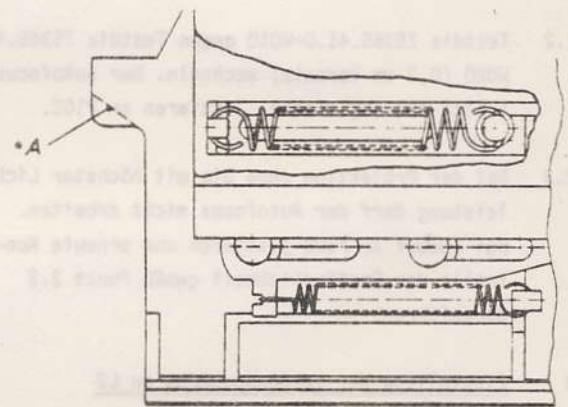


Abb. 2

Wechselschieber
Hunting valve
36800.09.1 01 10,6mm
36800.09.0 01 5,5mm

1.2 Autofocus justieren

1.2.1 Für die Justage der Null-Lage (Autofocus-Mittenstellung) ist die Stellung des Exzenterzahnades 36638.00.X entscheidend. In der Null-Lage soll die Stellung des Exzenters \bullet B mit der Abbildung 3 übereinstimmen.

vorwärts Hub rückwärts
forward Shift backwards

Exzenter
Eccentric

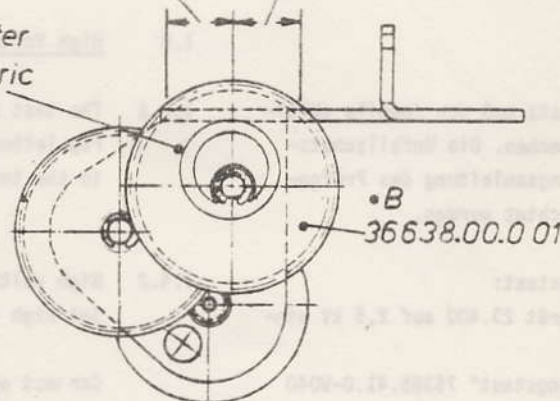


Abb. 3

1.2 Adjustment of Autofocus

1.2.1 The eccentric gear wheel (36638.00.X) position is important for the autofocus zero position adjustment. In zero position the eccentric gear wheel position \bullet B should be in accordance with illustration 3.

Service Braunschweig	REPARATUR – UNTERLAGEN	3-80	5.13.140.02.
	REPAIR – INSTRUCTIONS	Diaprojektor P 360 AF 36802.99.0 99	
REPARATUR-HINWEISE, JUSTIERANGABEN, SCHMIERPUNKTE		REPAIR AND ADJUSTMENT INSTRUCTIONS, LUBRICATION POINTS	

Justierung: Testdia 75365.41.0-W010 in Projektionsposition einsetzen und den Autofocus abgleichen lassen.

Jeweils eine Hälfte des Fotowiderstandes 35277.69.X durch Oberbrücken von Punkt ●C und ●D am Meßschlitten 36501.08.X kurzschließen. Der Objektivhalter 36874.00.X muß sich in eine Richtung bewegen. Die Hublänge in dieser Richtung soll der Hublänge (nach Oberbrücken von Punkt ●D und ●E) in entgegengesetzter Richtung entsprechen. Siehe Abbildung 4.

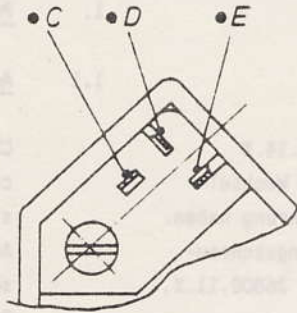


Abb. 4

Adjustment: Place test slide 75365.41.0-W010 in projection position, AF-system will do focusing.

Short out point ●C and ●D of photo resistor 35277.69.X at focus carrier 36501.08.X. The lensholder 36874.00.X must move in one direction. The travel distance in this direction should be equal with the travel distance of the opposite direction (after shorting out of point ●D and ●E). See illustration 4.

Die Justierung erfolgt durch Lösen der Zylinderkerbschraube 02949.93.X 04 und Verschieben des Meßschlittens 36501.08.X.

Adjustment by loosening the focus carrier 02949.93.X 04 and shifting the focus carrier 36501.08.X.

1.2.2 Testdia 75365.41.0-W010 gegen Testdia 75365.41.0-W020 (0,2 mm Versatz) wechseln. Der Autofocus sollte neu abgleichen. Justieren an P102.

1.2.2 Exchange test slide 75365.41.0-W010 against test slide 75365.41.0-W020 (0,2 mm difference). The autofocus system should react. Adjustment with P102.

1.2.3 Bei der Projektion ohne Dia mit höchster Lichtleistung darf der Autofocus nicht arbeiten. Bei Bedarf an P102 justieren und erneute Kontrolle der Empfindlichkeit gemäß Punkt 2.2 durchführen.

1.2.3 In case of full-light projection the autofocus system should not operate. If necessary adjust at P102 and check again the sensitivity according to point 2.2.

1.3 Einstellung der Lampenspannung an L2

1.3 Adjustment of lamp-voltage of L2

Drehknopf 75368.00.X 01 (Pos. 15) vom Lampenschalter auf Stellung "I" stellen. Vielfachmeßgerät 23.001 parallel zur Lampe L2 anschließen. Lampenspannung mit Poti P101 auf 15 ± 1 V bei 220 V-Betrieb einstellen.

Turn knob 75368.00.X 01 of lamp switch (item 15) to position "I". Connect multi-purpose instrument 23.001 parallel to lamp L2. Adjust voltage with potentiometer P101 to 15 ± 1 V at 220 V operation.

1.4 Hochspannungsprüfung

1.4 High Voltage Test

1.4.1 Der Hochspannungsprüfplatz muß den jeweils gültigen Vorschriften entsprechen. Die Unfallschutzhinweise in der Bedienungsanleitung des Prüfgerätes 23.400 müssen beachtet werden.

1.4.1 The test bench must correspond to the valid safety regulations. Pay attention to the safety regulations in the test equipment manual 23.400.

1.4.2 Hochspannungsüberschlagstest: Das Hochspannungsprüfgerät 23.400 auf 2,5 kV einstellen. Den "Adapter Hochspannungstest" 75365.41.0-W040 in die Netzanschlußbuchse des Projektors stecken. Mit den Prüfpistolen die beiden Kontakte mindestens 2 Sekunden lang berühren. Es darf kein Durch- oder Überschlag erfolgen.

1.4.2 High voltage spark-over test: Set high voltage tester 23.400 to 2,5 kV. Connect adapter 75365.41.0-W040 with projector. Touch the two test contacts of the adapter 75365.41.0-W040 with the two test guns for approx. 2 sec. No breakdown or spark-over is permitted.

Service Braunschweig	REPARATUR – UNTERLAGEN REPAIR – INSTRUCTIONS	3-80	5.14.140.01
		Diaprojektor 36802.99.0 99	

Die Seite 5.14.140.01 unterliegt nicht dem Änderungsdienst - sie dient der Erstinformation zur Werkstatt-Ausrüstung (vgl. hierzu den Werkzeuge- und Meßgeräte-Katalog).

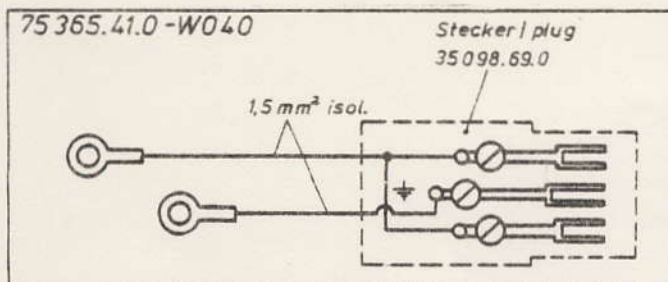
Page 5.14.140.01 is not followed-up by the modification-service. This page is meant as basic information for workshop-equipment (please see also our catalogue for tools and measuring instruments).

Werkstatt-Ausrüstung für Instandsetzungen an Diaprojektor 36802.99.0 99

Workshop Equipment for Repairs on Slide Projector 36802.99.0 99

LHW	Pos.	Benennung	Sachnummer	S	Bemerkungen
LHW	Pos.	Denomination	Subj. Index No.	T	Note
	1	AF-Prüfdia 5x5; 0-Lage AF test slide 5x5; 0-position	75365.41.0-W010	1-6	+
	2	AF-Prüfdia 5x5; + 0,2 mm AF test slide 5x5; + 0,2 mm	75365.41.0-W020	1-6	+
	3	Adapter Hochspannungstest + Adapter high tension test	75365.41.0-W040	1-6	+ für/for 23.400 Selbstanfertigung nach Skizze Self-produced acc. to illustration
	4	5x5 Testdia (Format 4x4) 5x5 Test slide	L-20235	1-2	+
F	5	Vielfach-Meßgerät Multi-purpose meter	23.001	1-6	+
F	6	Digitalmultimeter Digital multimeter	23.016	1-4	+ WW1
F	7	Digitalmultimeter Digital multimeter	23.028	1-4	+ WW1
F	8	Hochspannungsmeßgerät High tension meter	23.400	1-6	+
F	9	Vorschalt-Trafo Series transformer	25.454	NB	+
F	10	Vorschalt-Trafo Series transformer	25.457	NB	+
F	11	Oszilloskop (2-Strahl/Speicher) Oscilloscope (2-beam/storage)	23.520	NB	+

Printed in Germany



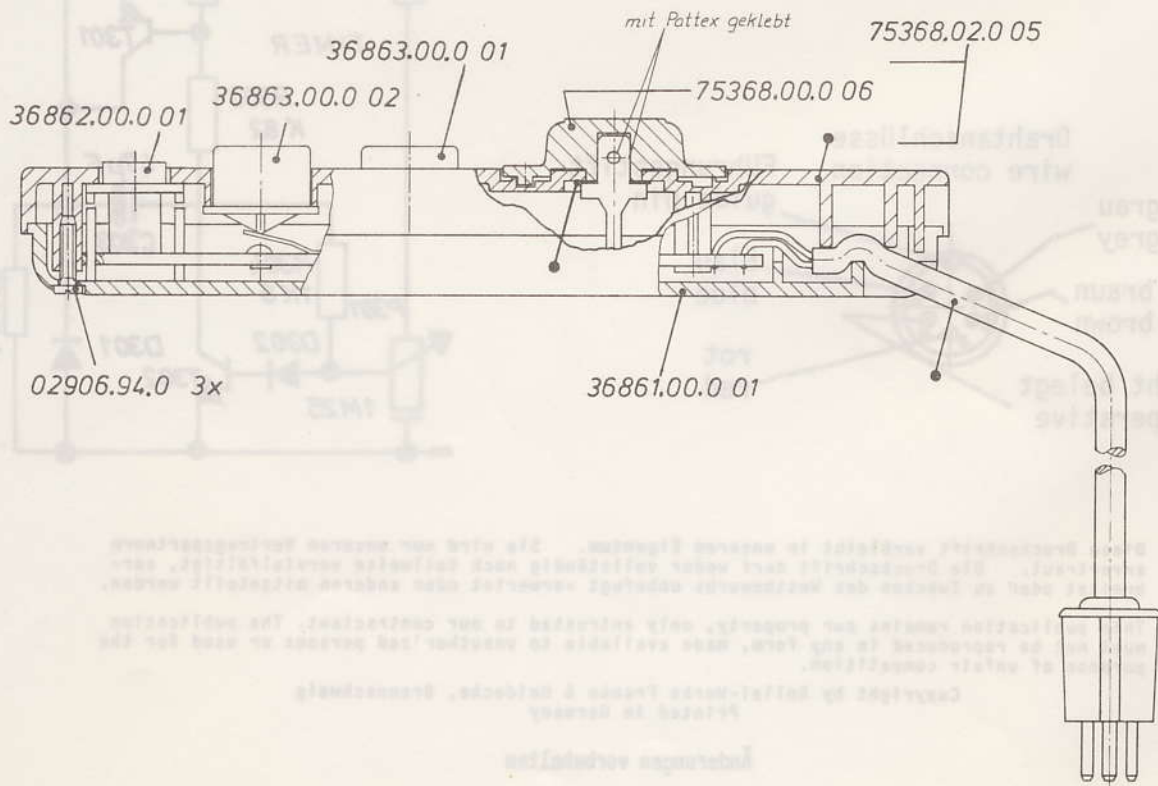
Zeichen / Legende

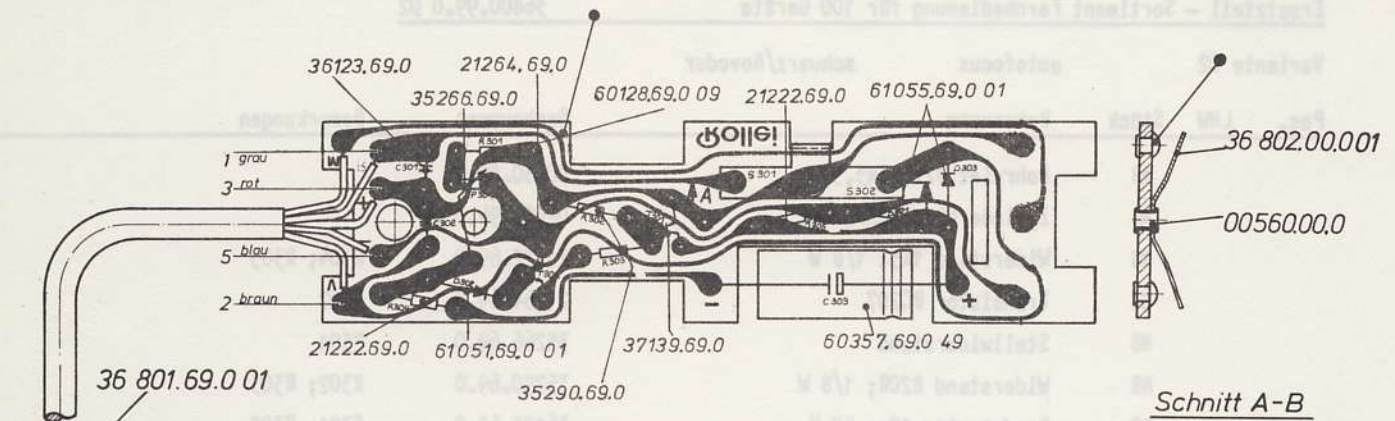
- F = Fremdfabrikat / foreign manufacture
- + = Verwendung auch an anderen Artikeln / also applicable for additioned sets
- WW = wahlweise / at choice
- NB = nach Bedarf / if needed

Ersatzteil – Sortiment Fernbedienung für 100 Geräte 36800.99.0 02

Variante 02 autofocus schwarz/Novodur

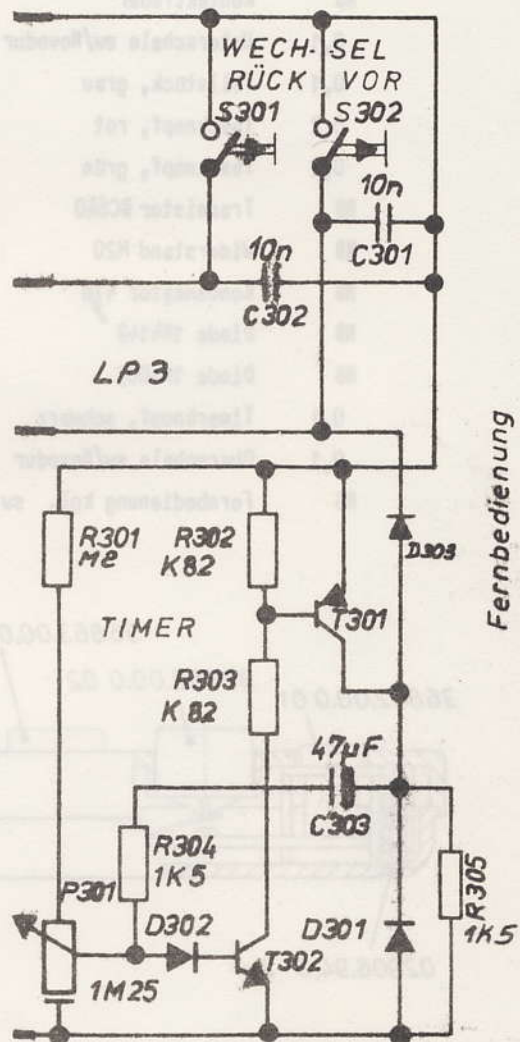
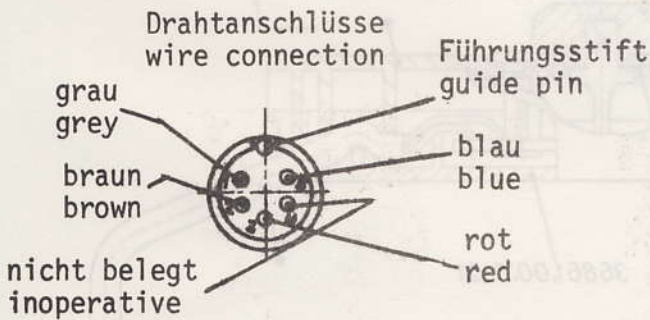
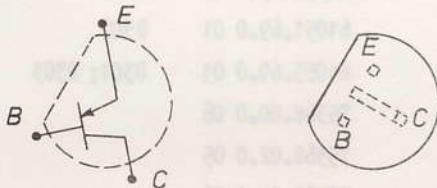
Pos.	LHW	Stück	Benennung	Sachnummer	Bemerkungen	
			NB	Rohniet 82x0,3x3,5	00560.00.0	
			NB	Zylinderblechschraube	02906.94.0	
			NB	Widerstand 1K5; 1/8 W	21222.69.0	R304; R305
			NB	Transistor BC207	21264.69.0	T302
			NB	Stellwiderstand	35266.69.0	P301
			NB	Widerstand 820R; 1/8 W	35290.69.0	R302; R303
			NB	Kondensator 10n; 50 V	36123.69.0	C301; C302
			NB	Kabel 5-polig	36801.69.0 01	
			NB	Kontaktfeder	36802.00.0 01	
		0,1	Unterschale sw/Novodur	36861.00.0 01		
		0,1	Füllstück, grau	36862.00.0 01		
		0,2	Tastknopf, rot	36863.00.0 01		
		0,2	Tastknopf, grün	36863.00.0 02		
		NB	Transistor BC640	37139.69.0	T301	
		NB	Widerstand M20	60128.69.0 09	R301	
		NB	Kondensator 47µ	60357.69.0 49	C303	
		NB	Diode 1N4148	61051.69.0 01	D302	
		NB	Diode 1N4003	61055.69.0 01	D301; D303	
		0,1	Timerknopf, schwarz	75368.00.0 06		
		0,1	Oberschale sw/Novodur	75368.02.0 05		
		NB	Fernbedienung kpl. sw	75368.02.0 06		





Bestückungshöhe max. 8,5 mm
Ansicht auf Bestückungsseite

Detail from T 301
Einzelheit von T 301



Diese Druckschrift verbleibt in unserem Eigentum. Sie wird nur unseren Vertragspartnern anvertraut. Die Druckschrift darf weder vollständig noch teilweise vervielfältigt, verbreitet oder zu Zwecken des Wettbewerbs unbefugt verwendet oder anderen mitgeteilt werden.

This publication remains our property, only entrusted to our contractant. The publication must not be reproduced in any form, made available to unauthorized persons or used for the purpose of unfair competition.

Copyright by Rollei-Werke Franke & Heidecke, Braunschweig
Printed in Germany

Änderungen vorbehalten

Rollei Service Tech Info

Wichtige Service-Informationen - Bitte umgehend nachtragen/ergänzen
Important Service-Information - Kindly add complete immediately

Information No.: 05.12
D-33 Braunschweig, 01.07.1980
Ihre Zeichen
Your reference
Unsere Zeichen VS1/See. *Sam*
Our reference
Ihr Brief
Your Letter
Tel.: Brschw. 05 31/7 07 451
Telex No.: 0952884



Service-Information für ► Diaprojektor P 360 AF

Als Anlage erhalten Sie eine Umbauanweisung, wie Dia-Projektoren P 360 AF mit alten Leiterplatten auf den aktuellen gefertigten Zustand umgebaut werden können.

Sie erhalten diese Information, weil die

Leiterplatte 1 36800.21.0 01 } (gefertigt
Leiterplatte 2 36800.05.0 01 } → 9.1978)

sowie

Leiterplatte 1 SK 3609 S 01 } (gefertigt
Leiterplatte 2 SK 3620 S } 9.1978 →)

nur noch in begrenztem Umfang zur Verfügung stehen.

Der jeweils im Dia-Projektor vorhandene Kabelbaum wird verwendet.

Enclosed please find a modification instruction in what way the slide projectors P 360 AF with old circuit board can be reconstructed to the actual manufactured state.

You get this information, as the

circuit board 1 36800.21.0 01 } (manufactured
circuit board 2 36800.05.0 01 } → 9.1978)

as well as

circuit board 1 SK 3609 S 01 } (manufactured
circuit board 2 SK 3620 S } 9.1978 →)

are available only in limited quantities.

The cable beam of each slide projector will be used.

Rollei Service Tech Info

Seite 2*

zu unserem Schreiben 05.12 vom 01.07.1980

1. Umbau 1 für Geräte → 9.1978

1.1 Leiterplatte 1 36800.21.0 01 entfällt,
 Leiterplatte 1 36800.21.1 01 gemäß Montagehinweis
 mit Kabelbaum verbinden. Siehe Tabelle 1 Seite 3
 und Abbildung 3 und 4 Seite 4.

1.2 Leiterplatte 2 36800.05.0 01 entfällt,
 dafür wird verwendet:

- a) Schrägpult mit Leiterplatte 2 75368.02.2 02,
 Verbindung mit Kabelbaumstecker herstellen,
 oder
 b) Schrägpult gemäß Abbildung 2 Seite 3 umbauen. Hierzu
 sind folgende Teile erforderlich:

Leiterplatte 2	36800.05.1 01	
Zylinderkerbstift 0,8x8	20164.93.0	
Kontaktschleifer	36941.00.0 01	
Druckfeder	36944.00.0 01	
Schaltblech	36942.00.0 01	
Scheibe	10601.00.0	} nach Bedarf
Drehknopf schwarz	75368.00.0 01	

2. Umbau 2 für Geräte 9.1978 → 5.1979

2.1 Leiterplatte 1 SK 3609 S 01 entfällt,
 Leiterplatte 1 36800.21.1 01 gemäß Montagehinweis verbिन-
 binden. Siehe Tabelle 5 Seite 5 und Abbildung 7 und 8
 Seite 6.

2.2 Leiterplatte 2 SK 3620 S entfällt,
 dafür wird verwendet:

- a) Schrägpult mit Leiterplatte 2 75368.02.2 02
 Verbindung mit Kabelbaumstecker herstellen,
 oder
 b) Schrägpult gemäß Abbildung 6 Seite 5 umbauen. Hierzu
 sind folgende Teile erforderlich:

Leiterplatte 2	36800.05.1 01	
Zylinderkerbstift 0,8x8	20164.93.0	
Kontaktschleifer	36941.00.0 01	
Druckfeder	36944.00.0 01	
Schaltblech	36942.00.0 01	
Scheibe	10601.00.0	} nach Bedarf
Drehknopf schwarz	75368.00.0 01	

1. Reconstruction 1 für devices → 9.1978

1.1 Circuit board 1 36800.21.0 01 inapplicable,
 circuit board 1 36800.21.1 01 to be connected
 with cable beam according to assembly instruction.
 See table 1 page 3 and illustration 3 and 4
 page 4.

1.2 Circuit board 2 36800.05.0 01 inapplicable,
 therefore it is to be used:

- a) inclined control panel
 with circuit board 2 75368.02.2 02,
 establish connection with cable beam plug,
 or
 b) inclined control panel to be reconstructed
 according to illustration 2 page 3, for
 this the following parts have to be
 available:

circuit board 2	36800.05.1 01	
indented pin 0,8x8	20164.93.0	
contact slider	36941.00.0 01	
pressure spring	36944.00.0 01	
switch base	36942.00.0 01	
disk	10601.00.0	} if ne- cessary
rotary knob black	75368.00.0 01	

2. Reconstruction 2 for devices 9.1978 → 5.1979

2.1 Circuit board 1 SK 3609 S 01 inapplicable,
 circuit board 1 36800.21.1 01 to be connected
 according to assembly instruction. See table 5
 page 5 and illustration 7 and 8 page 6.

2.2 Circuit board 2 SK 3620 S inapplicable,
 therefore it is to be used:

- a) inclined control panel
 with circuit board 2 75368.02.2 02
 establish connection with cable beam plug,
 or
 b) inclined control panel to be constructed
 according to illustration 6 page 5, for
 this the following parts have to be
 available:

circuit board 2	36800.05.1 01	
indented pin 0,8x8	20164.93.0	
contact slider	36941.00.0 01	
pressure spring	36944.00.0 01	
switch base	36942.00.0 01	
disk	10601.00.0	} if ne- cessary
rotary knob black	75368.00.0 01	

Seite 3+

zu unserem Schreiben 05.12 vom 01.07.1980 *Law*

Tabelle 1 / table 1

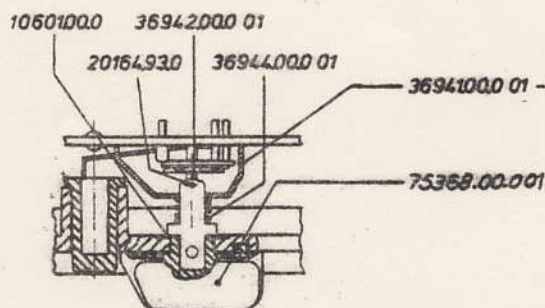
Leiterplatte 1 / Printed Circuit Board 1

Umrüstung von 36800.21.0 01 → 9.1978 zu neu 36800.21.1 01

Change from 36800.21.0 01 → 9.1978 to 36800.21.1 01

Bauteile/Anschlüsse Component Parts/ Connecting Pins	36800.21.0 01				36800.21.1 01	
	Litze Nr. Lace No.	Farbe Color	Anschluß Conne- ction	Bemerkungen Remarks	Anschluß Conne- ction	Bemerkungen Remarks
Fokusmotor focus motor	34	ge	M		E	
	38	ge	L		D	
Fokuslampe focus lamp	39	sw	F		T	
	40	sw	G		A	
Fotowiderstand photo resistor	35	vi	K		G	
	36	bl	J		H	
	37	gr	H		F	
Schalter S1/switch S1	33	bl	N		G	
LP2 Stift 6/PCB2 pin 6	24	bl	N		G'	
Magnet 1/magnet 1	32	br	O		O	
LP2 Stift 1/PCB2 pin 1	21	br	O		O	
Magnet 2/magnet 2	31	ws	P		P	
LP2 Stift 2/PCB2 pin 2	22	ws	P		P	
LP2 Stift 4/PCB2 pin 4	23	rt	Q		F'	
LP2 Stift 7/PCB2 pin 7	25	vi	S		U	
LP2 Stift 8/PCB2 pin 8	26	ge	R		S'	
LP2 Stift 9/PCB2 pin 9	27	sw	F		T	
LP2 Stift 10/PCB2 pin 10	28	sw	G		A	
Trafo transformer	41	ge	C	Steckhülsen abschneiden	C	Drähte auflöten
	42	rt	B	Cutt off	B	Solder
	43	rt	A	pin bushing	A'	wires

Abbildung 2
illustration 2



Sam

Abbildung 3 / illustration 3

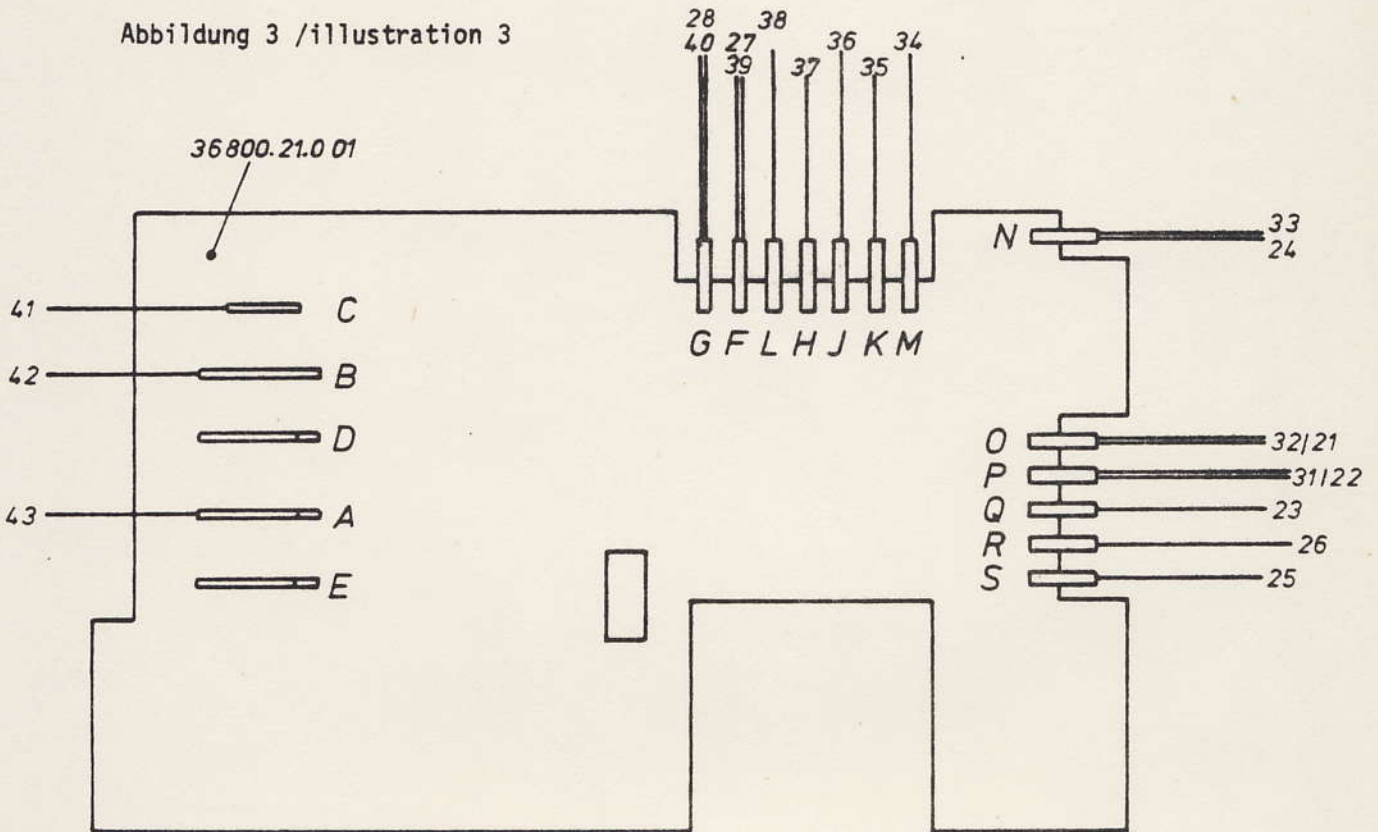
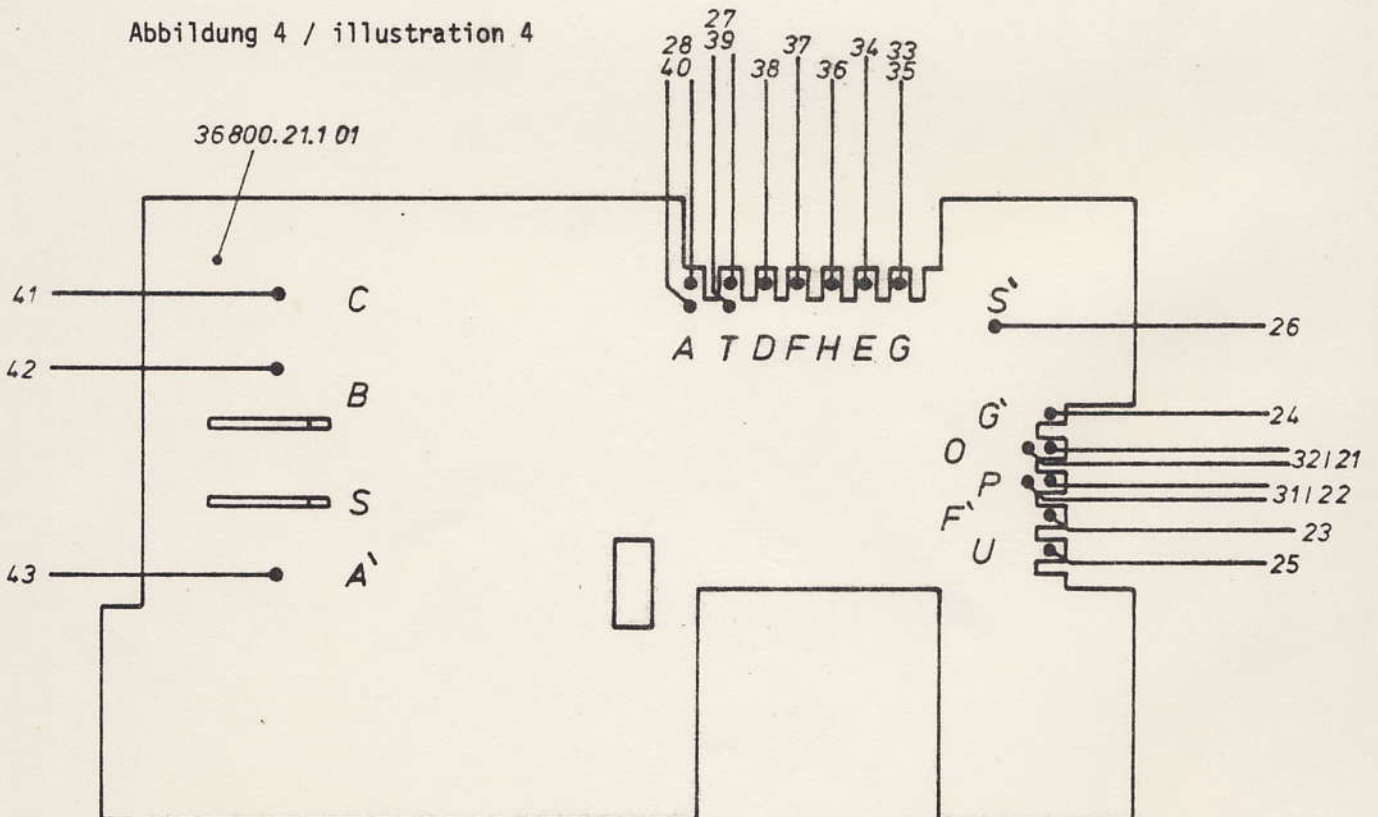


Abbildung 4 / illustration 4



Seite 5+

zu unserem Schreiben 05.12 vom 01.07.1980

Law

Tabelle 5 / table 5

Leiterplatte 1 / Printed Circuit Board 1

Umrüstung von SK 3609 S01 9.1978 → in neu 36800.21.1 01
 Change from SK 3609 S01 9.1978 → to 36800.21.1 01

	SK 3609 S01				36800.21.1 01			
Bauteile/Anschlüsse	Litze Nr.	Farbe	Anschluß	Bemerkungen	Anschluß	Litze Nr.	Farbe	Bemerkungen
Component Parts/Connecting Pins	Lace No.	Color	Conne- tion	Remarks	Conne- tion	Lace No.	Color	Remarks
Fokusmotor focusmotor	34 38	ge ge	M L		E D			
Fokuslampe focus lamp	39 40	sw gr	F G		T A			
Fotowiderstand photo resistor	33 36 30	vf bl rt	N J Q		G H F			
LP2 Stift 1/PCB2 pin 1	21	br	O		O			
Magnet 1/magnet 1	32	br	O		O			
LP2 Stift 2/PCB2 pin 2	22	ws	P		P			
Magnet 2/magnet 2	31	ws	P		P			
LP2 Stift 4/PCB2 pin 4	23	rt	Q		F'			
LP2 Stift 6/PCB2 pin 6	24	vf	N		G'			
LP2 Stift 7 PCB2 pin 7				Litze nicht vorhanden Lace not available	U	25	vf	Litze neu verlegen Transfer lace new
LP2 Stift 8/PCB2 pin 8	26	ge	R		S'			
LP2 Stift 9 PCB2 pin 9	27	sw	F		T			Litze um ca. 4 cm verlängern Elongate lace approx. 4 cm
LP2 Stift 10/PCB2 pin 10	28	gr	G		A			
Trafo transformer	41 42 43	ge rt rt	C B A	Steckhülsen abschneiden Cut off bushing	C B A'			Drähte anlöten Solder wires

10601000 36942000 01

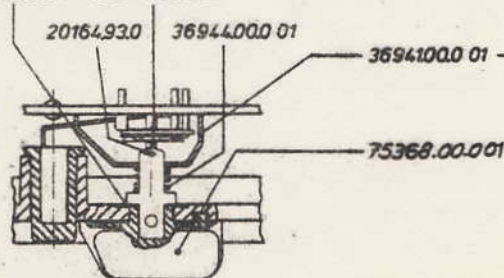


Abbildung 6
illustration 6

lahu

Abbildung 7 / illustration 7

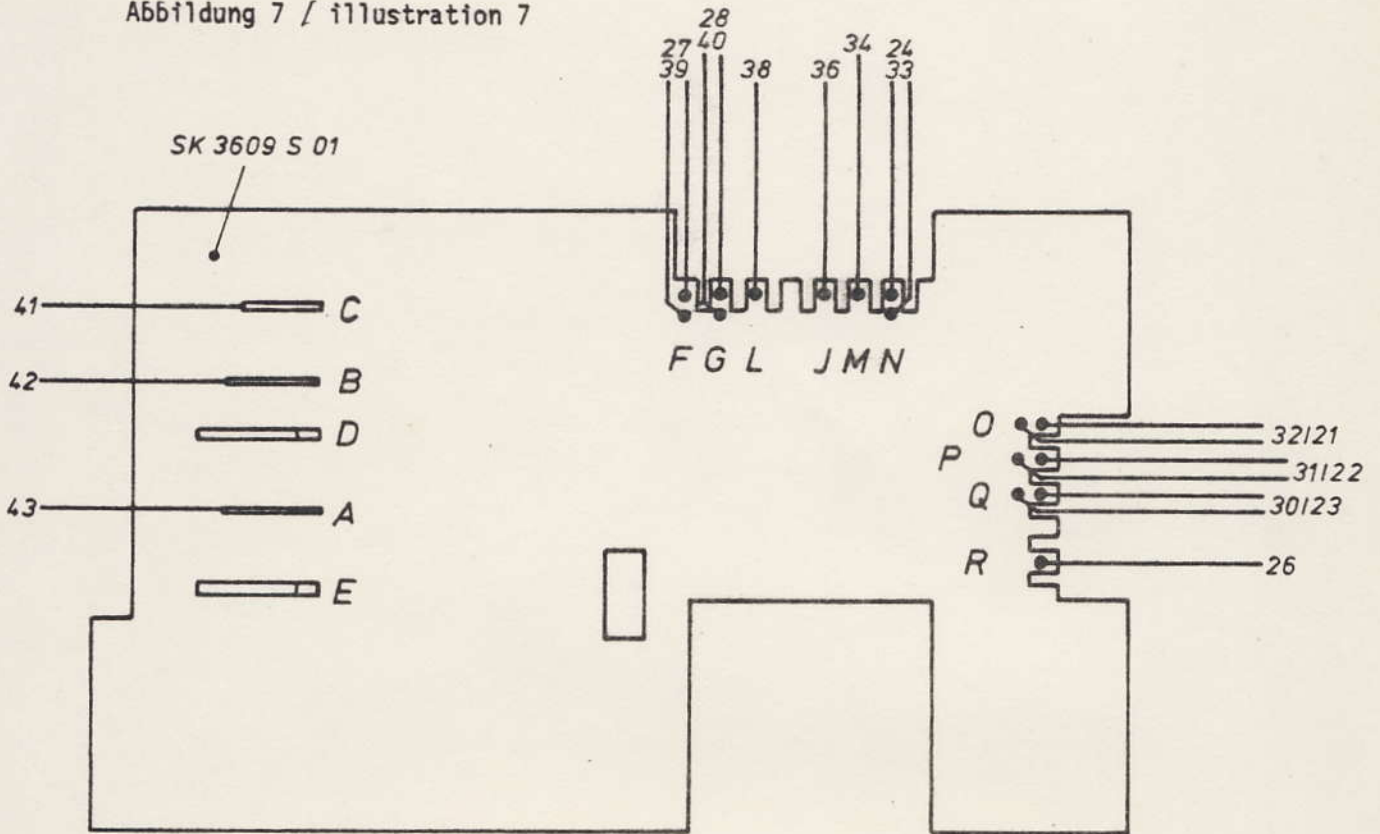
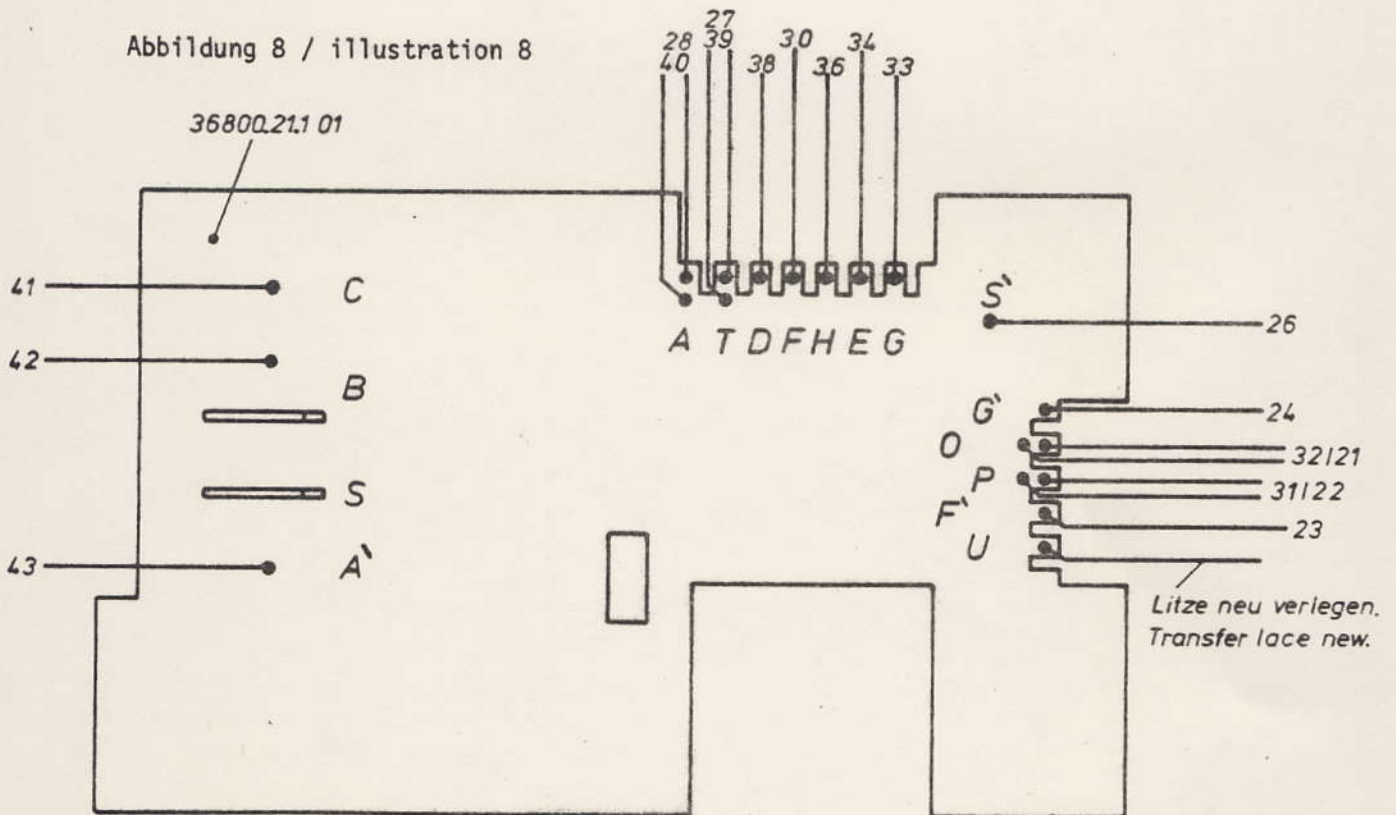


Abbildung 8 / illustration 8



Rollei Service Tech Info

Wichtige Service-Informationen - Bitte umgehend nachtragen/ergänzen
 Important Service-Information - Kindly add complete immediately

Information No.: 05.13
 D-33 Braunschweig, 10.07.80
 Ihre Zeichen
 Your reference
 Unsere Zeichen VS12/Som
 Our reference *lam*
 Ihr Brief
 Your Letter
 Tel.: Brschw. 05 31/7 07 ~~5 22~~ 451
 Telex No.: 0 952 884



Service-Information für for ► Rollei P360 AF						
Service-Unterlagen - service literature		Werkzeuge/Meßgeräte - tools/measuring instr.			Ersatzteile - spare parts	
Pos.	Bezeichnung Indication	Anderung - alteration			Verwendung - applikation for	
		von (altes Teil) from (old part)	in (neues Teil) into (new part)	Zeichen key	Type model	neu für alt new for old
					ja yes	nein no

Printed in West-Germany

Als Anlage erhalten Sie den überarbeiteten Reparatur-Leitfaden für den Dia-Projektor, Rollei P 360 AF 5.00.140.22 Ausgabe 3-80.

Die wichtigsten Änderungen sind:

1. Fernbedienung 36 800.99.0 02

Der Transistor T 301 wurde zur Erhöhung der Funktionssicherheit in die Type BC 640 geändert.

Beachte: Bestückungsangabe in der Zeichnung, Einzelheit von T 301 (Lötbeinchen werden versetzt montiert).

- 1.1 Reparatur-Unterlage Blatt 9.36800.990.02 Ausgabe 2-79 neu hinzu.

2. Leiterplatte 1 SK 3609 S 01 in 36800.21.1 01
 sowie
 Leiterplatte 2 SK 3620 S in 36800.05.1 01
 und
 Schrägpult 75368.02.1 02 in 75368.02.2 02

geändert.

- 2.1 Die neuen Leiterplatten und das neue Schrägpult werden ab 5.1979 geliefert.

Beachte: Die neuen Leiterplatten können nur paarig in Verbindung mit dem neuen Schrägpult verwendet werden.

Rollei Service Tech Info

Seite - 2 -

zu unserem Schreiben 05.13 vom 10.07.80

lam

Pos.	Bezeichnung Indication	Änderung - alteration			Verwendung - applikation for		
		von (altes Teil) from (old part)	in (neues Teil) into (new part)	Zeichen key	Type model	neu für alt new for old	
						ja yes	nein no

2.2 Zeichnungsblätter

Leiterplatte 1	5.09.140.03
Schrägpult	5.12.140.11
Leiterplatte 2	5.12.140.12

neu hinzu.

3. Alte Ersatzteile

Leiterplatte 1	36800.21.0 01
Leiterplatte 2	36800.05.0 01

sowie

Leiterplatte 1	SK 3609 S 01
Leiterplatte 2	SK 3620 S

sind nur noch in begrenztem Umfang lieferbar. Deshalb wurde eine Umbauanweisung mit der Tech-Info 05.12 vom 01.07.1980 herausgegeben.

4. Das Heidosmat 2,8/85 wird seit kurzem mit einer MC-Vergütung geliefert. Der Objektivschutzdeckel (Schutzkappe) 35819.00.0 gehört grundsätzlich nicht mehr zum Lieferumfang und kann im Bedarfsfall nur noch als Ersatzteil bezogen werden.

- 4.1 Reparatur-Unterlage für Heidosmat 2,8/85 MC Blatt 9.35820.990.03 Ausgabe 6-79 neu hinzu.

Rollei Service Tech Info

Seite - 3 -

zu unserem Schreiben 05.13 vom 10.07.80

Sam

Pos.	Bezeichnung Indication	Änderung - alteration			Verwendung - applikation for		
		von (altes Teil) from (old part)	in (neues Teil) into (new part)	Zeichen key	Type model	neu für alt new for old	
						ja yes	nein no

Enclosed please find the revised repair manuals for the slide projector Rollei P 360 AF 5.00.140.22 issue 3-80.

The most important alterations are:

1. Remote control 36800.99.0 02

The transistor T 301 was changed into the type BC 640 in order to increase the functional safety.

Note: Listing of component parts in the drawing, detail of T 301 (soldering legs are to be assembled in staggered manner).

- 1.1 Repair manual page 9.36800.990.02 issue 2-79 be added.

2. It was altered

circuit board 1 SK 3609 S 01 into 36800.21.1 01
as well as
circuit board 2 SK 3620 S into 36800.05.1 01
and
inclined control panel 75368.02.1 02 into 75368.02.2 02.

- 2.1 The new circuit boards and the new inclined control panel are available since 5,1979.

Note: The new circuit boards can only be used as pair in connection with the new inclined control panel.

- 2.2 drawings

circuit board 1 5.09.140.03
inclined control panel 5.12.140.11
circuit board 2 5.12.140.12

be added.

3. The old spare parts

circuit board 1 36800.21.0 01
circuit board 2 36800.05.0 01
as well as
circuit board 1 SK 3609 S 01
circuit board 2 SK 3620 S

are available only in limited quantities. Therefore, a modification instruction was published with Tech-Info 05.12 of July 1, 1980.

individuelle Beratung

Kontakt:



**Email info@Rollei-P.de
Telefon 08022- 66 34 986
Mobiltel. 0171-774 15 85**

Sie erreichen mich persönlich
am besten Mo - Mi 8 -12 Uhr.

 International customers
please send me a email,
use the contact formular or [click](#)
[here](#) to send me your questions,
you are wellcome !

www.Rollei-P.de